


Inspiron 15 5000 المثالي للألعاب

دليل الخدمة




طراز الكمبيوتر: **Inspiron 15-5577**
النموذج الرقمي: **P57F**
النوع الرقمي: **P57F003**

الملاحظات والتنبيهات والتحذيرات

 ملاحظة: تشير كلمة "ملاحظة" إلى معلومات هامة تساعدك على تحقيق أقصى استفادة من المنتج الخاص بك.

 تنبيه: تشير كلمة "تنبيه" إما إلى احتمال حدوث تلف بالأجهزة أو فقدان للبيانات، كما تعلمك بكيفية تجنب المشكلة.

 تحذير: تشير كلمة "تحذير" إلى احتمال حدوث ضرر بالمنتجات أو التعرض لإصابة جسدية أو الوفاة.

حقوق الطبع والنشر © لعام 2017 محفوظة لشركة Dell Inc. أو الشركات التابعة لها. جميع الحقوق محفوظة. علامة Dell و EMC والعلامات التجارية الأخرى هي علامات تجارية لشركة أو الشركات التابعة لها. والعلامات Dell Inc. التجارية الأخرى قد تكون علامات تجارية لملاكها.

03 - 2017

مراجعة A00

جدول المحتويات

10..... قبل العمل داخل جهاز الكمبيوتر الخاص بك

10 قبل البدء.....

10..... تعليمات السلامة.....

11 الأدوات الموصى باستخدامها.....

11 قائمة المسامير اللولبية.....

13..... بعد العمل داخل جهاز الكمبيوتر الخاص بك

14 إزالة غطاء القاعدة.....

14 الإجراءات.....

16..... إعادة وضع غطاء القاعدة.....

16 الإجراءات.....

17..... إخراج البطارية.....

17 المتطلبات الأساسية.....

17..... الإجراءات.....

20 إعادة وضع البطارية.....

20..... الإجراءات.....

20..... المتطلبات التالية.....

21 إزالة وحدات الذاكرة.....

21..... المتطلبات الأساسية.....

21..... الإجراءات.....

23.....إعادة وضع وحدات الذاكرة

23.....الإجراء

24.....المتطلبات التالية

25.....إزالة محرك الأقراص الثابتة

25.....المتطلبات الأساسية

25.....الإجراء

28.....إعادة وضع محرك الأقراص الثابتة

28.....الإجراء

28.....المتطلبات التالية

29.....إزالة محرك الحالة الثابتة

29.....المتطلبات الأساسية

29.....الإجراء

31.....إعادة وضع محرك الحالة الثابتة

31.....الإجراء

32.....المتطلبات التالية

33.....إزالة البطاقة اللاسلكية

33.....المتطلبات الأساسية

33.....الإجراء

35.....إعادة تركيب البطاقة اللاسلكية

35.....الإجراء

36.....المتطلبات التالية

37.....إزالة لوحة المفاتيح

37.....المتطلبات الأساسية

37.....الإجراء



- 40**إعادة وضع لوحة المفاتيح
40.....الإجراء
40.....المتطلبات التالية
40طي كبلات لوحة المفاتيح
- 43**إزالة مجموعة مسند راحة اليد
43.....المتطلبات الأساسية
43.....الإجراء
- 48**إعادة تركيب مجموعة مسند راحة اليد
48.....الإجراء
48.....المتطلبات التالية
- 49**إزالة البطارية الخلية المصغرة
49.....المتطلبات الأساسية
49.....الإجراء
- 51**إعادة تركيب البطارية الخلية المصغرة
51.....الإجراء
51.....المتطلبات التالية
- 52**إزالة لوحة مؤشر الحالة
52.....المتطلبات الأساسية
52.....الإجراء
- 54**إعادة وضع لوحة ضوء الحالة
54.....الإجراء
54.....المتطلبات التالية
- 55**إزالة المراوح
55.....المتطلبات الأساسية
55.....الإجراء

58.....إعادة تركيب المراوح.

58.....الإجراء.

58.....المتطلبات التالية.

59.....إزالة منفذ مهائى التيار.

59.....المتطلبات الأساسية.

59.....الإجراء.

62.....إعادة وضع منفذ مهائى التيار.

62.....الإجراء.

62.....المتطلبات التالية.

63.....إزالة لوحة I/O (الإدخال/الإخراج).

63.....المتطلبات الأساسية.

63.....الإجراء.

65.....إعادة وضع لوحة الإدخال/الإخراج.

65.....الإجراء.

65.....المتطلبات التالية.

66.....إزالة لوحة النظام.

66.....المتطلبات الأساسية.

66.....الإجراء.

70.....إعادة تركيب لوحة النظام.

70.....الإجراء.

70.....المتطلبات التالية.

72.....إزالة المشتت الحراري.

72.....المتطلبات الأساسية.

72.....الإجراء.



74إعادة وضع المشتت الحراري

74الإجراء

74المتطلبات التالية

75إزالة مكبرات الصوت

75المتطلبات الأساسية

75الإجراء

77إعادة وضع مكبرات الصوت

77الإجراء

77المتطلبات التالية

78إزالة مضخم الصوت

78المتطلبات الأساسية

78الإجراء

80إعادة وضع مضخم الصوت

80الإجراء

80المتطلبات التالية

81إزالة مجموعة الشاشة

81المتطلبات الأساسية

81الإجراء

84إعادة وضع مجموعة الشاشة

84الإجراء

84المتطلبات التالية

85إزالة إطار الشاشة

85المتطلبات الأساسية

85الإجراء

87 إعادة وضع إطار الشاشة

87 الإجراءات

87 المتطلبات التالية

88 إزالة لوحة الشاشة

88 المتطلبات الأساسية

88 الإجراءات

91 إعادة وضع لوحة الشاشة

91 الإجراءات

91 المتطلبات التالية

92 إزالة الكاميرا

92 المتطلبات الأساسية

92 الإجراءات

94 إعادة وضع الكاميرا

94 الإجراءات

94 المتطلبات التالية

95 إزالة كبل الشاشة

95 المتطلبات الأساسية

95 الإجراءات

97 إعادة وضع كبل الشاشة

97 الإجراءات

97 المتطلبات التالية

98 إزالة مفصلة الشاشة ومجموعة الحامل


98 المتطلبات الأساسية

98 الإجراءات





100	إعادة وضع مفصلة الشاشة ومجموعة الحامل
100	الإجراء
100	المتطلبات التالية
101	إزالة الغطاء الخلفي للشاشة ومجموعة الهوائي
101	المتطلبات الأساسية
102	الإجراء
103	إعادة وضع الغطاء الخلفي للشاشة ومجموعة الهوائي
103	الإجراء
103	المتطلبات التالية
104	تحديث نظام الإدخال والإخراج الأساسي (BIOS)
105	التشخيصات
107	الحصول على المساعدة والاتصال بشركة Dell
107	موارد المساعدة الذاتية
107	الاتصال بشركة Dell

قبل العمل داخل جهاز الكمبيوتر الخاص بك

ملاحظة: قد تختلف الصور الموجودة في هذا المستند عن جهاز الكمبيوتر الخاص بك وذلك حسب التكوين الذي طلبته. 

قبل البدء


- 1 احفظ جميع الملفات المفتوحة وأغلقها وقم بإنهاء جميع التطبيقات المفتوحة.
- 2 قم بإيقاف تشغيل جهاز الكمبيوتر الخاص بك. قم بالنقر على **Start** (ابدأ) →  التيار → إيقاف التشغيل.
- 3 ملاحظة: إذا كنت تستخدم نظام تشغيل آخر، فانظر مستندات نظام التشغيل لديك لمعرفة تعليمات إيقاف التشغيل. 
- 3 افصل جهاز الكمبيوتر الخاص بك وكافة الأجهزة المتصلة به من مأخذ التيار الكهربائي الخاصة بهم.
- 4 افصل كل أجهزة الشبكة والملحقات الطرفية المتصلة، مثل لوحة المفاتيح والماوس والشاشة من جهاز الكمبيوتر الخاص بك.
- 5 قم بإزالة أي بطاقة وسائط وأي أقراص ضوئية من جهاز الكمبيوتر الخاص بك، إن وجدت.
- 6 أغلق شاشة العرض، ثم ألقب الكمبيوتر.

تعليمات السلامة


استعن بتوجيهات السلامة التالية لمساعدتك على حماية جهاز الكمبيوتر الخاص بك من أي تلف محتمل، وللمساعدة كذلك على ضمان سلامتك الشخصية.

تحذير: قبل أن تبدأ العمل بداخل الكمبيوتر، يرجى قراءة معلومات الأمان الواردة مع جهاز الكمبيوتر. لمزيد من أفضل ممارسات السلامة، انظر الصفحة الرئيسية الخاصة بالتوافق التنظيمي على

www.dell.com/regulatory_compliance

تحذير: قم بفصل جميع مصادر الطاقة قبل فتح غطاء الكمبيوتر أو اللوحات. بعد الانتهاء من العمل داخل جهاز الكمبيوتر، قم بإعادة وضع جميع الأغطية واللوحات والمسامير اللولبية قبل التوصيل بمأخذ تيار كهربائي. 

تنبيه: لتجنب إتلاف جهاز الكمبيوتر، تأكد من أن سطح العمل مستويًا ونظيفًا. 

تنبيه: لتجنب إتلاف المكونات والبطاقات، تعامل معها من الحواف وتجنب لمس السنون ونقاط التلامس. 



تنبيه: ينبغي لك فقط إجراء استكشاف الأخطاء وحلها والإصلاحات كما هو مصرح به أو موجه من قبل فريق المساعدة الفنية التابع لشركة Dell. فالتلف الناتج عن إجراء الصيانة بمعرفة شخص غير مصرح له من شركة Dell لا يغطيه الضمان. انظر تعليمات السلامة الواردة مع المنتج أو على www.dell.com/regulatory_compliance.

تنبيه: قبل لمس أي شيء بداخل الكمبيوتر، قم بتأريض نفسك عن طريق لمس سطح معدني غير مطلي، مثل السطح المعدني الموجود في الجزء الخلفي من الكمبيوتر. أثناء العمل، قم بلمس سطح معدني غير مطلي من وقت لآخر لتبديد الكهرباء الإستاتيكية، والتي قد تضر بالمكونات الداخلية.

تنبيه: عندما تقوم بفصل أحد الكابلات، قم بسحبها من الموصل أو لسان الجذب، وليس من الكابل نفسه. تحتوي بعض الكابلات على موصلات مزودة بألسنة قفل أو مسامير لولبية إبهامية يلزم فكها قبل فصل الكابل. وعند فصل الكابلات، حافظ على محاذاتها بالتساوي لتجنب ثني أي من سنون الموصلات. وعند توصيل الكابلات، تأكد من أن المنافذ والموصلات قد تم توجيهها ومحاذاتها بشكل صحيح.

تنبيه: اضغط على أي بطاقات مركبة وأخرجها من قارئ بطاقات الوسائط.




الأدوات الموصى باستخدامها

قد تحتاج الإجراءات الواردة في هذا المستند إلى وجود الأدوات التالية:

- مفك فيليبس
- مفك #8 Torx (T8)
- مخطاط بلاستيكي


قائمة المسامير اللولبية

يعرض الجدول التالي قائمة المسامير اللولبية التي يتم استخدامها لتثبيت المكونات المختلفة.
جدول 1. قائمة المسامير اللولبية

المكون	مثبت بـ	نوع المسمار اللولبي	الكمية	صورة مسمار لولبي
البطارية	قاعدة الكمبيوتر	M2x5 T8	5	
مجموعة محرك الأقراص الثابتة	قاعدة الكمبيوتر	M2x5	4	
حامل محرك الأقراص الثابتة	محرك الأقراص الثابتة	M3x3	4	

المكون	مثبت به	نوع المسمار اللولبي	الكمية	صورة مسمار لولبي
محرك أقراص الحالة الثابتة	قاعدة الكمبيوتر	M2x3	1	
مجموعة مسند راحة اليد	قاعدة الكمبيوتر	M2x5	2	
مجموعة مسند راحة اليد	قاعدة الكمبيوتر	M2x5	4	
البطاقة اللاسلكية	قاعدة الكمبيوتر	M2x3	1	
مجموعة الشاشة	قاعدة الكمبيوتر	M2x5	4	
مفصلات الشاشة	غطاء الشاشة الخلفي	M2x3	4	
مجموعة الحامل	غطاء الشاشة الخلفي	M2x3	2	
لوحة الشاشة	غطاء الشاشة الخلفي	M2x3	4	

بعد العمل داخل جهاز الكمبيوتر الخاص بك

تنبية: قد يؤدي ترك المسامير اللولبية المتناثرة أو المفكوكة داخل جهاز الكمبيوتر إلى إلحاق الضرر بجهاز الكمبيوتر الخاص بك بشدة. 

- 1 قم بإعادة تركيب جميع المسامير اللولبية وتأكد من عدم وجود مسامير لولبية مفكوكة بداخل جهاز الكمبيوتر الخاص بك.
- 2 قم بتوصيل أي أجهزة خارجية أو أجهزة طرفية أو كابلات قمت بإزالتها قبل العمل داخل جهاز الكمبيوتر الخاص بك.
- 3 قم بإعادة وضع أي بطاقات وسائط أو أقراص أو أي أجزاء أخرى قمت بإزالتها قبل العمل داخل جهاز الكمبيوتر الخاص بك.
- 4 قم بتوصيل جهاز الكمبيوتر الخاص بك وجميع الأجهزة المتصلة بالمنافذ الكهربائية الخاصة بها.
- 5 قم بتشغيل جهاز الكمبيوتر الخاص بك.

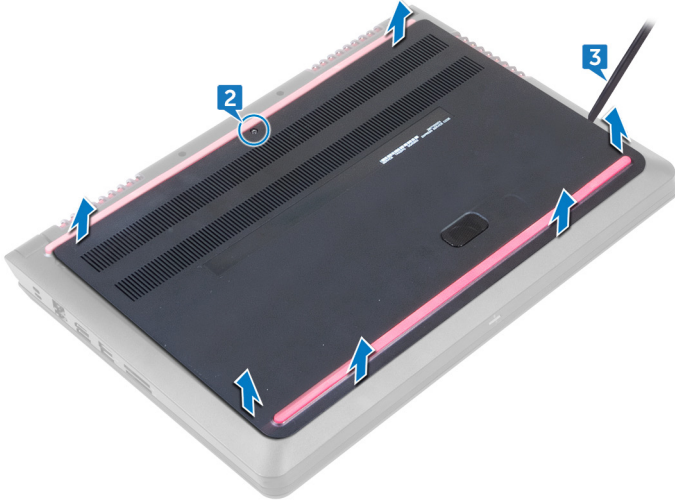
إزالة غطاء القاعدة

تحذير: قبل أن تبدأ العمل بداخل جهاز الكمبيوتر، اقرأ معلومات الأمان الواردة مع جهاز الكمبيوتر واتبع الخطوات الواردة في **قيل العمل داخل جهاز الكمبيوتر الخاص بك**. بعد الانتهاء من العمل بداخل جهاز الكمبيوتر، اتبع التعليمات الواردة في **بعد العمل داخل جهاز الكمبيوتر الخاص بك**. لمزيد من أفضل ممارسات السلامة، انظر الصفحة الرئيسية الخاصة بالتوافق التنظيمي على www.dell.com/regulatory_compliance.



الإجراء

- 1 أغلق شاشة العرض، ثم ألقب الكمبيوتر.
- 2 قم بفتح المسامير المثبتة لغطاء القاعدة في قاعدة الكمبيوتر.
- 3 باستخدام مخطاط بلاستيكي، ارفع غطاء القاعدة خارج قاعدة الكمبيوتر.



4 افصل كابل البطارية من لوحة النظام.



إعادة وضع غطاء القاعدة

تحذير: قبل أن تبدأ العمل بداخل جهاز الكمبيوتر، اقرأ معلومات الأمان الواردة مع جهاز الكمبيوتر واتبع الخطوات الواردة في **قيل العمل داخل جهاز الكمبيوتر الخاص بك**. بعد الانتهاء من العمل بداخل جهاز الكمبيوتر، اتبع التعليمات الواردة في **بعد العمل داخل جهاز الكمبيوتر الخاص بك**. لمزيد من أفضل ممارسات السلامة، انظر الصفحة الرئيسية الخاصة بالتوافق التنظيمي على www.dell.com/regulatory_compliance.



الإجراء

- 1 قم بتوصيل كابل البطارية بلوحة النظام.
- 2 قم بتحريك الألسنة الموجودة على غطاء القاعدة إلى داخل الفتحات الموجودة في قاعدة الكمبيوتر وأدخل غطاء القاعدة في مكانه.
- 3 اربط المسامير المثبتة لغطاء القاعدة في قاعدة الكمبيوتر.



إخراج البطارية

تحذير: قبل أن تبدأ العمل بداخل جهاز الكمبيوتر، اقرأ معلومات الأمان الواردة مع جهاز الكمبيوتر واتبع الخطوات الواردة في **قيل العمل داخل جهاز الكمبيوتر الخاص بك**. بعد الانتهاء من العمل بداخل جهاز الكمبيوتر، اتبع التعليمات الواردة في **بعد العمل داخل جهاز الكمبيوتر الخاص بك**. لمزيد من أفضل ممارسات السلامة، انظر الصفحة الرئيسية الخاصة بالتوافق التنظيمي على www.dell.com/regulatory_compliance.



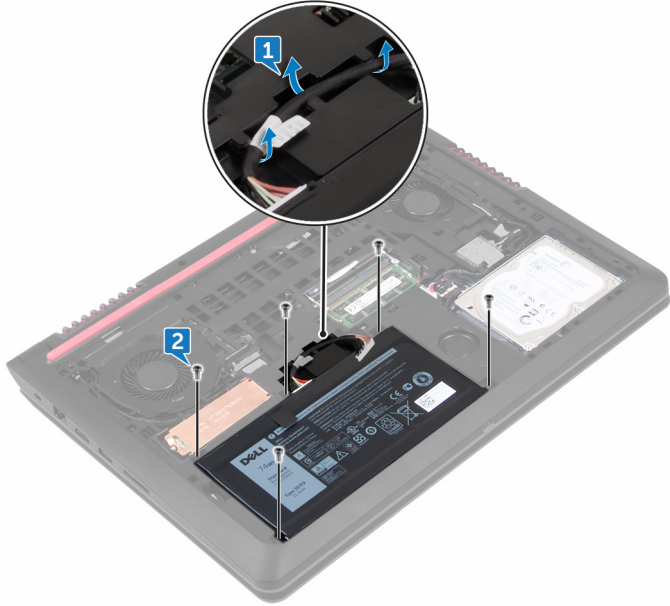
المتطلبات الأساسية

قم بإزالة [غطاء القاعدة](#).

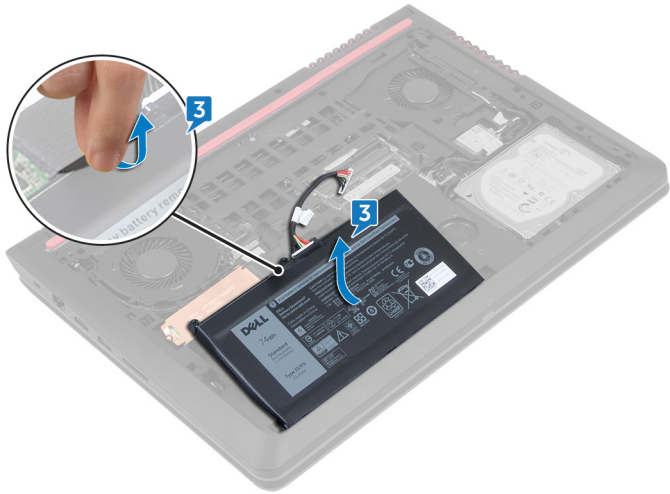
الإجراء

1 قم بإزالة كابل البطارية من أدلة التوجيه الموجود في قاعدة الكمبيوتر.

2 قم بإزالة المسامير اللولبية الخمسة (M2x5 T8) التي تثبت البطارية في قاعدة الكمبيوتر.



3 باستخدام لسان السحب، ارفع البطارية، مع الكابل الخاص بها، إلى خارج قاعدة الكمبيوتر.



4 قم بقلب جهاز الكمبيوتر وافتح الشاشة، واضغط مع الاستمرار على زر التشغيل لمدة خمس ثوانٍ لتأريض لوحة النظام.

إعادة وضع البطارية

تحذير: قبل أن تبدأ العمل بداخل جهاز الكمبيوتر، اقرأ معلومات الأمان الواردة مع جهاز الكمبيوتر واتبع الخطوات الواردة في **قيل العمل داخل جهاز الكمبيوتر الخاص بك**. بعد الانتهاء من العمل بداخل جهاز الكمبيوتر، اتبع التعليمات الواردة في **بعد العمل داخل جهاز الكمبيوتر الخاص بك**. لمزيد من أفضل ممارسات السلامة، انظر الصفحة الرئيسية الخاصة بالتوافق التنظيمي على www.dell.com/regulatory_compliance.



الإجراء

- 1 قم بإزاحة البطارية في الفتحة على قاعدة الكمبيوتر.
- 2 قم بمحاذاة فتحات المسامير الموجودة في البطارية مع فتحات المسامير الموجودة في قاعدة الكمبيوتر.
- 3 قم بإعادة وضع المسامير اللولبية الخمسة (M2x5 T8) التي تثبت البطارية في قاعدة الكمبيوتر.
- 4 قم بتوجيه كابل البطارية خلال أدلة التوجيه الموجودة في قاعدة الكمبيوتر.

المتطلبات التالية

أعد وضع [غطاء القاعدة](#).



إزالة وحدات الذاكرة

تحذير: قبل أن تبدأ العمل بداخل جهاز الكمبيوتر، اقرأ معلومات الأمان الواردة مع جهاز الكمبيوتر واتبع الخطوات الواردة في **قيل العمل داخل جهاز الكمبيوتر الخاص بك**. بعد الانتهاء من العمل بداخل جهاز الكمبيوتر، اتبع التعليمات الواردة في **بعد العمل داخل جهاز الكمبيوتر الخاص بك**. لمزيد من أفضل ممارسات السلامة، انظر الصفحة الرئيسية الخاصة بالتوافق التنظيمي على www.dell.com/regulatory_compliance.



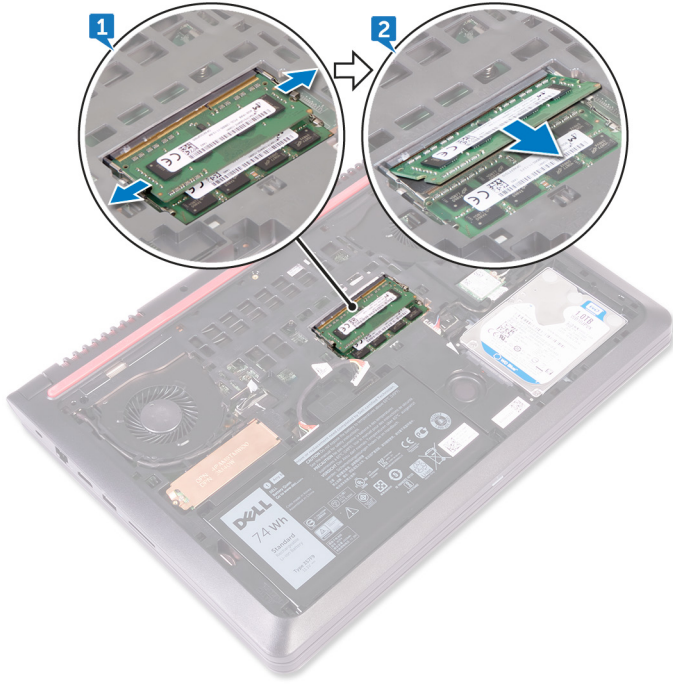
المتطلبات الأساسية

قم بإزالة [غطاء القاعدة](#).

الإجراء

- 1 استخدم أطراف أصابعك لفصل مشابك التثبيت الموجودة على طرفي فتحة وحدة الذاكرة بعناية حتى تبرز وحدة الذاكرة للخارج.

2 قم بإزالة وحدة الذاكرة من فتحة وحدة الذاكرة.



إعادة وضع وحدات الذاكرة

تحذير: قبل أن تبدأ العمل بداخل جهاز الكمبيوتر، اقرأ معلومات الأمان الواردة مع جهاز الكمبيوتر واتبع الخطوات الواردة في **قيل العمل داخل جهاز الكمبيوتر الخاص بك**. بعد الانتهاء من العمل بداخل جهاز الكمبيوتر، اتبع التعليمات الواردة في **بعد العمل داخل جهاز الكمبيوتر الخاص بك**. لمزيد من أفضل ممارسات السلامة، انظر الصفحة الرئيسية الخاصة بالتوافق التنظيمي على www.dell.com/regulatory_compliance.

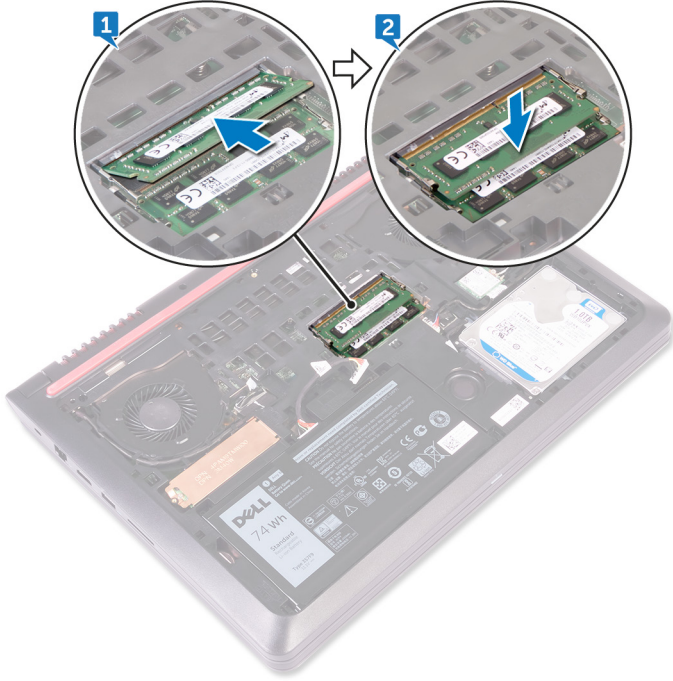


الإجراء

- 1 قم بمحاذاة السن الموجود في وحدة الذاكرة مع اللسان الموجود في فتحة وحدة الذاكرة وقم بإزاحته بثبات في الفتحة بزاوية.

2 اضغط على وحدة الذاكرة حتى تستقر في مكانها وتصدر نكه.

ملاحظة: إذا لم تسمع صوت استقرار وحدة الذاكرة في موضعها، فقم بإزالتها وإعادة تركيبها.



المتطلبات التالية

أعد وضع [غطاء القاعدة](#).



إزالة محرك الأقراص الثابتة

تحذير: قبل أن تبدأ العمل بداخل جهاز الكمبيوتر، اقرأ معلومات الأمان الواردة مع جهاز الكمبيوتر واتبع الخطوات الواردة في **قبل العمل داخل جهاز الكمبيوتر الخاص بك**. بعد الانتهاء من العمل بداخل جهاز الكمبيوتر، اتبع التعليمات الواردة في **بعد العمل داخل جهاز الكمبيوتر الخاص بك**. لمزيد من أفضل ممارسات السلامة، انظر الصفحة الرئيسية الخاصة بالتوافق التنظيمي على www.dell.com/regulatory_compliance.



تنبيه: محركات الأقراص الثابتة قابلة للكسر. لذا، توخى بالغ الحذر عند التعامل مع محرك الأقراص الثابتة.



تنبيه: لتجنب فقد البيانات، لا تقم بإزالة محرك الأقراص الثابتة عندما يكون جهاز الكمبيوتر في حالة سكون أو في حالة تشغيل.



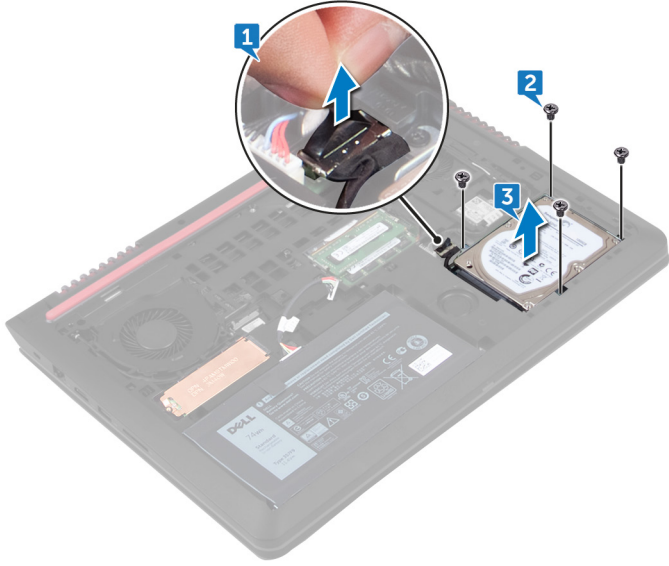
المتطلبات الأساسية

قم بإزالة غطاء القاعدة.

الإجراء

- 1 افصل كبل محرك الأقراص الثابتة عن لوحة النظام باستخدام لسان السحب.
- 2 قم بإزالة المسامير اللولبية الأربعة (M2x5) المثبتة لمجموعة محرك الأقراص الثابتة في قاعدة الكمبيوتر.

3 قم برفع مجموعة محرك الأقراص الثابتة، جنبًا إلى جنب مع الكابل الخاص بها بعيدًا عن قاعدة الكمبيوتر.



4 افصل الموزع عن مجموعة محرك الأقراص الثابتة.

5 قم بإزالة المسامير اللولبية الأربعة (M3x3) التي تثبت حامل محرك الأقراص الثابتة في محرك الأقراص الثابتة.

6 قم بإزالة حامل محرك الأقراص الثابتة بعيدًا عن محرك الأقراص الثابتة.



إعادة وضع محرك الأقراص الثابتة

تحذير: قبل أن تبدأ العمل بداخل جهاز الكمبيوتر، اقرأ معلومات الأمان الواردة مع جهاز الكمبيوتر واتبع الخطوات الواردة في **قبل العمل داخل جهاز الكمبيوتر الخاص بك**. بعد الانتهاء من العمل بداخل جهاز الكمبيوتر، اتبع التعليمات الواردة في **بعد العمل داخل جهاز الكمبيوتر الخاص بك**. لمزيد من أفضل ممارسات السلامة، انظر الصفحة الرئيسية الخاصة بالتوافق التنظيمي على www.dell.com/regulatory_compliance.

تنبيه: محركات الأقراص الثابتة قابلة للكسر. لذا، توخى بالغ الحذر عند التعامل مع محرك الأقراص الثابتة.

الإجراء

- 1 قم بمحاذاة فتحات المسامير اللولبية الموجودة في حامل محرك الأقراص الثابتة مع فتحات المسامير اللولبية الموجودة في محرك الأقراص الثابتة.
- 2 قم بإعادة وضع المسامير اللولبية الأربعة (M3x3) المثبتة لحامل محرك الأقراص الثابتة في محرك الأقراص الثابتة.
- 3 قم بتوصيل الوسيط بمجموعة محرك الأقراص الثابتة.
- 4 قم بمحاذاة فتحات المسامير الموجودة على مجموعة محرك الأقراص الثابتة مع فتحات المسامير الموجودة على قاعدة الكمبيوتر.
- 5 أعد وضع المسامير اللولبية الأربعة (M2x5) المثبتة لمجموعة محرك الأقراص الثابتة في قاعدة الكمبيوتر.
- 6 قم بتوصيل كابل محرك الأقراص الثابتة بالموصل في لوحة النظام.

المتطلبات التالية

أعد وضع [غطاء القاعدة](#).



إزالة محرك الحالة الثابتة

تحذير: قبل أن تبدأ العمل بداخل جهاز الكمبيوتر، اقرأ معلومات الأمان الواردة مع جهاز الكمبيوتر واتبع الخطوات الواردة في **قبل العمل داخل جهاز الكمبيوتر الخاص بك**. بعد الانتهاء من العمل بداخل جهاز الكمبيوتر، اتبع التعليمات الواردة في **بعد العمل داخل جهاز الكمبيوتر الخاص بك**. لمزيد من أفضل ممارسات السلامة، انظر الصفحة الرئيسية الخاصة بالتوافق التنظيمي على www.dell.com/regulatory_compliance.



تنبيه: محركات أقراص الحالة الثابتة قابلة للكسر. ولذا توخ الحذر عند التعامل معها.



تنبيه: لتجنب فقد البيانات، لا تقم بإزالة محرك الأقراص الثابتة عندما يكون جهاز الكمبيوتر في حالة سكون أو في حالة تشغيل.



المتطلبات الأساسية

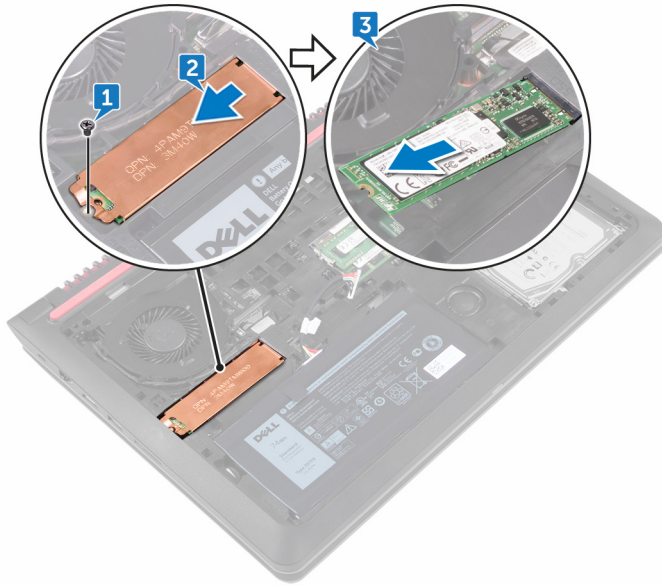
قم بإزالة [غطاء القاعدة](#).

الإجراء

- 1 قم بإزالة المسمار اللولبي (M2x3) الذي يثبت واقي محرك أقراص الحالة الثابتة ومحرك أقراص الحالة الثابتة في قاعدة الكمبيوتر.
 - 2 قم بإزالة واقي محرك أقراص الحالة الثابتة وإزالته من محرك أقراص الحالة الثابتة.
- ملاحظة: واقي محرك أقراص الحالة الثابتة ينطبق على أجهزة الكمبيوتر التي يتم شحنها مع محرك أقراص الحالة الثابتة من نوع **PCIe/NVMe**.



3 قم بإزالة محرك أقراص الحالة الثابتة وإزاحته خارج فتحة محرك أقراص الحالة الثابتة.



إعادة وضع محرك الحالة الثابتة

تحذير: قبل أن تبدأ العمل بداخل جهاز الكمبيوتر، اقرأ معلومات الأمان الواردة مع جهاز الكمبيوتر واتبع الخطوات الواردة في **قبل العمل داخل جهاز الكمبيوتر الخاص بك**. بعد الانتهاء من العمل بداخل جهاز الكمبيوتر، اتبع التعليمات الواردة في **بعد العمل داخل جهاز الكمبيوتر الخاص بك**. لمزيد من أفضل ممارسات السلامة، انظر الصفحة الرئيسية الخاصة بالتوافق التنظيمي على www.dell.com/regulatory_compliance.



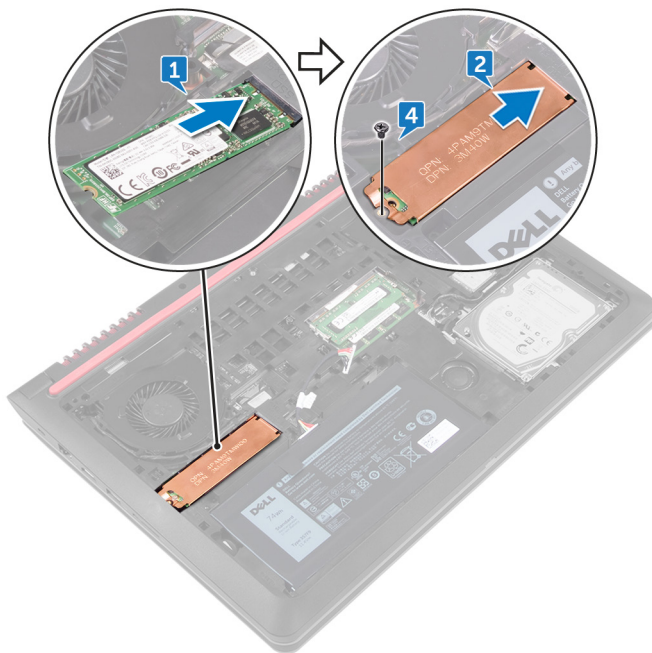
تنبيه: محركات أقراص الحالة الثابتة قابلة للكسر. ولذا توخ الحذر عند التعامل معها.



الإجراء

- 1 قم بمحاذاة السن الموجود في محرك أقراص الحالة الثابتة مع اللسان الموجود في فتحة محرك أقراص الحالة الثابتة وقم بإزاحة محرك أقراص الحالة الثابتة.
- 2 اضغط على الطرف الآخر من محرك أقراص الحالة الثابتة وقم بإزاحة وافي محرك أقراص الحالة الثابتة على محرك أقراص الحالة الثابتة.
- 3 قم بمحاذاة فتحة المسمار اللولبي الموجودة في محرك أقراص الحالة الثابتة وواقى محرك أقراص الحالة الثابتة مع فتحة المسمار اللولبي الموجودة في قاعدة الكمبيوتر.

4 قم بإعادة وضع المسمار اللولبي (M2x3) المثبت لمحرك أقراص الحالة الثابتة وواقى محرك أقراص الحالة الثابتة في قاعدة الكمبيوتر.



المتطلبات التالية

أعد وضع [غطاء القاعدة](#).



إزالة البطاقة اللاسلكية

تحذير: قبل أن تبدأ العمل بداخل جهاز الكمبيوتر، اقرأ معلومات الأمان الواردة مع جهاز الكمبيوتر واتبع الخطوات الواردة في **قيل العمل داخل جهاز الكمبيوتر الخاص بك**. بعد الانتهاء من العمل بداخل جهاز الكمبيوتر، اتبع التعليمات الواردة في **بعد العمل داخل جهاز الكمبيوتر الخاص بك**. لمزيد من أفضل ممارسات السلامة، انظر الصفحة الرئيسية الخاصة بالتوافق التنظيمي على www.dell.com/regulatory_compliance.



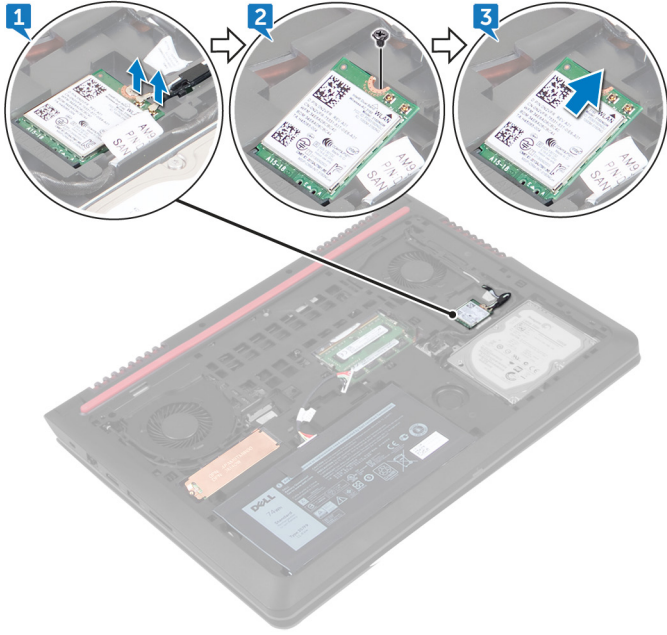
المتطلبات الأساسية

قم بإزالة [غطاء القاعدة](#).

الإجراء

- 1 قم بفصل كابلات الهوائي من البطاقة اللاسلكية.
- 2 قم بإزالة المسمار اللولبي (M2x3) الذي يثبت البطاقة اللاسلكية في الهيكل.

3 قم بإزاحة البطاقة اللاسلكية وأخرجها من فتحة البطاقة اللاسلكية.



إعادة تركيب البطاقة اللاسلكية.

تحذير: قبل أن تبدأ العمل بداخل جهاز الكمبيوتر، اقرأ معلومات الأمان الواردة مع جهاز الكمبيوتر واتبع الخطوات الواردة في **قبل العمل داخل جهاز الكمبيوتر الخاص بك**. بعد الانتهاء من العمل بداخل جهاز الكمبيوتر، اتبع التعليمات الواردة في **بعد العمل داخل جهاز الكمبيوتر الخاص بك**. لمزيد من أفضل ممارسات السلامة، انظر الصفحة الرئيسية الخاصة بالتوافق التنظيمي على www.dell.com/regulatory_compliance.



الإجراء

تنبيه: لتجنب تلف البطاقة اللاسلكية، لا تضع أي كابلات أسفلها.



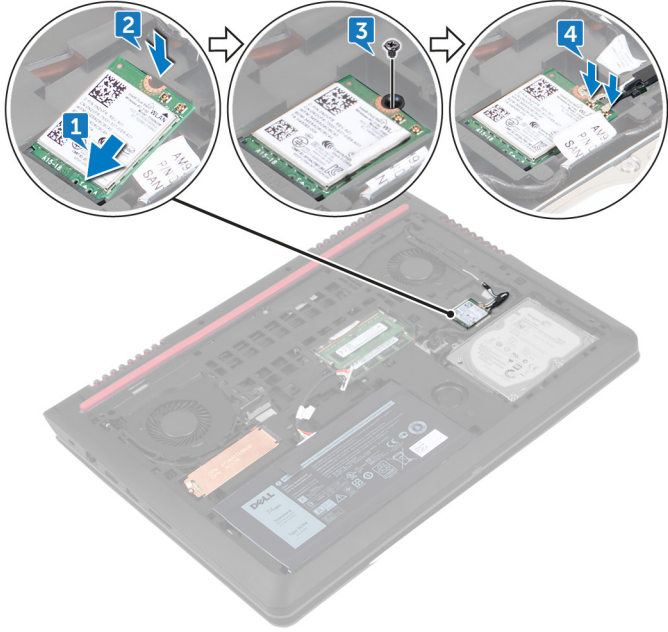
- 1 قم بمحاذاة السن الموجود على البطاقة اللاسلكية مع اللسان الموجود على فتحة البطاقة اللاسلكية، وأدخل البطاقة اللاسلكية بزاوية في فتحة البطاقة اللاسلكية
- 2 قم بمحاذاة فتحات المسامير الموجودة على البطاقة اللاسلكية مع فتحات المسامير الموجودة في الهيكل.
- 3 أعد وضع المسامير اللولبية (M2x3) الذي يثبت البطاقة اللاسلكية بالهيكل.

4 قم بتوصيل كابلات الهوائي بالبطاقة اللاسلكية.

يوضح الجدول التالي نظام ألوان كابلات الهوائي للبطاقة اللاسلكية التي يدعمها جهاز الكمبيوتر الخاص بك.

جدول 2. نظام ألوان كابلات الهوائي

لون كابل الهوائي	الموصلات الموجودة في البطاقة اللاسلكية
أبيض	الكابل الرئيسي (مثلث أبيض)
أسود	الكابل الإضافي (مثلث أسود)



المتطلبات التالية

أعد وضع [غطاء القاعدة](#).

إزالة لوحة المفاتيح

تحذير: قبل أن تبدأ العمل بداخل جهاز الكمبيوتر، اقرأ معلومات الأمان الواردة مع جهاز الكمبيوتر واتبع الخطوات الواردة في **قبل العمل داخل جهاز الكمبيوتر الخاص بك**. بعد الانتهاء من العمل بداخل جهاز الكمبيوتر، اتبع التعليمات الواردة في **بعد العمل داخل جهاز الكمبيوتر الخاص بك**. لمزيد من أفضل ممارسات السلامة، انظر الصفحة الرئيسية الخاصة بالتوافق التنظيمي على www.dell.com/regulatory_compliance.



المتطلبات الأساسية

قم بإزالة [غطاء القاعدة](#).

الإجراء

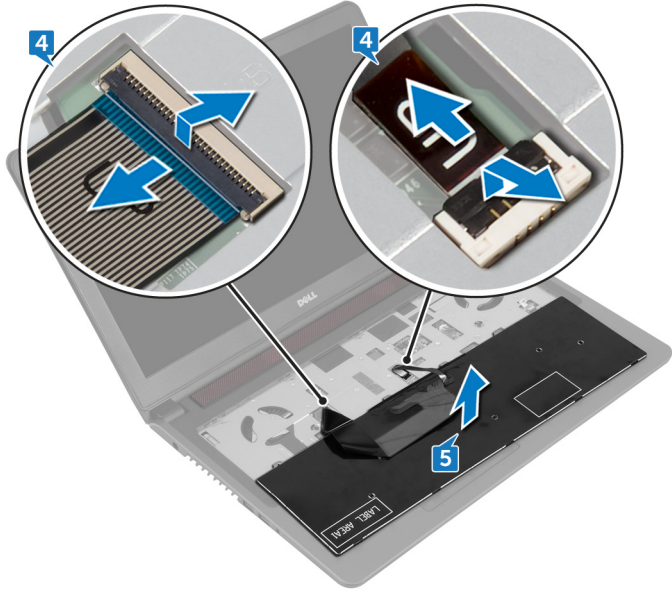
- 1 اقلب جهاز الكمبيوتر رأساً على عقب وافتح الشاشة إلى أقصى قدر ممكن.
- 2 باستخدام مخطاط بلاستيكي، حرر الألسنة التي تثبت لوحة المفاتيح في مجموعة مسند راحة اليد.

3 اقلب لوحة المفاتيح بحرص رأسًا على عقب ثم ضعها فوق مجموعة مسند راحة اليد.



4 افتح المزاليج وافصل كابل لوحة المفاتيح وكابل الإضاءة الخلفية للوحة المفاتيح من لوحة النظام.

5 ارفع لوحة المفاتيح مع الكبلات خارج مجموعة مسند راحة اليد.



إعادة وضع لوحة المفاتيح

تحذير: قبل أن تبدأ العمل بداخل جهاز الكمبيوتر، اقرأ معلومات الأمان الواردة مع جهاز الكمبيوتر واتبع الخطوات الواردة في **قيل العمل داخل جهاز الكمبيوتر الخاص بك**. بعد الانتهاء من العمل بداخل جهاز الكمبيوتر، اتبع التعليمات الواردة في **بعد العمل داخل جهاز الكمبيوتر الخاص بك**. لمزيد من أفضل ممارسات السلامة، انظر الصفحة الرئيسية الخاصة بالتوافق التنظيمي على www.dell.com/regulatory_compliance.



الإجراء

ملاحظة: إذا قمت بتثبيت لوحة مفاتيح جديدة، فقم بطي الكبلات بنفس الطريقة التي تم طيها على لوحة المفاتيح القديمة. لمزيد من المعلومات، راجع "**طي كبلات لوحة المفاتيح**".

- 1 قم بإزالة كابل لوحة المفاتيح وكابل مصباح الإضاءة الخلفية للوحة المفاتيح داخل الموصلات، وأغلق المزيج لتثبيت الكبلات.
- 2 اقلب لوحة المفاتيح بحرص رأسًا على عقب ثم قم بإزالة العروات الموجودة في لوحة المفاتيح داخل الفتحات الموجودة في مجموعة مسند راحة اليد، وأدخل لوحة المفاتيح في مكانها.
- 3 أغلق شاشة العرض، ثم أقلب الكمبيوتر.

المتطلبات التالية

أعد وضع [غطاء القاعدة](#).


طي كبلات لوحة المفاتيح

تنبيه: لا تضغط كثيرًا أثناء طي الكبلات.

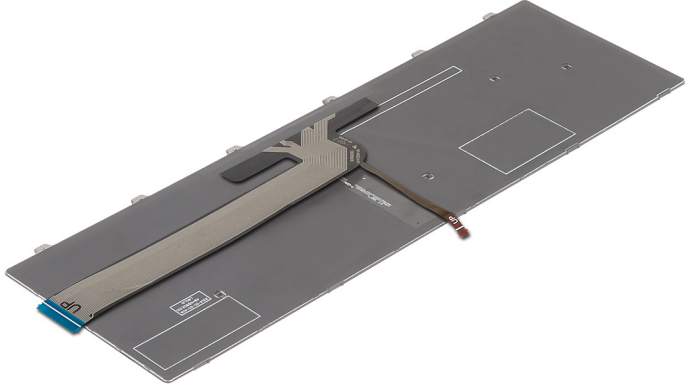


لا يتم طي الكبلات الموجودة في لوحة المفاتيح عندما تتلقى لوحة مفاتيح بديلة. اتبع هذه التعليمات لطي الكبلات الموجودة في لوحة المفاتيح البديلة بالطريقة نفسها التي تم طيها بها في لوحة المفاتيح القديمة.



ملاحظة: يكون كبل الإضاءة الخلفية للوحة المفاتيح موجودًا في لوحة مفاتيح مزودة بإضاءة خلفية فقط. 

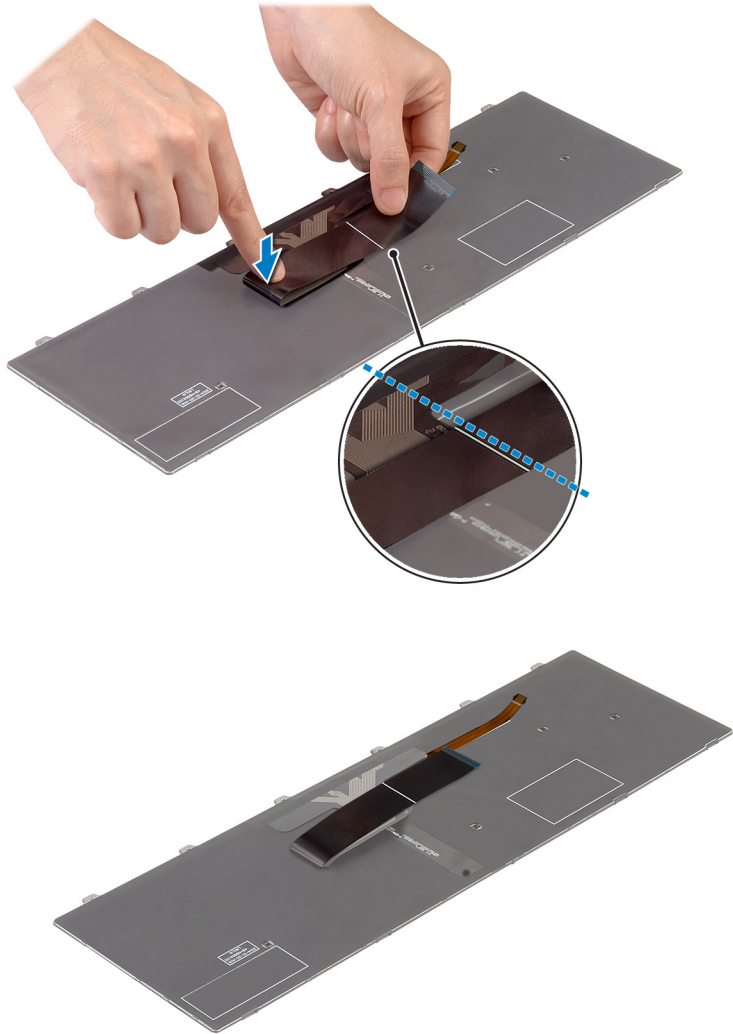
1 ضع لوحة المفاتيح على سطح مستو ونظيف.



2 قم بطي كبل الإضاءة الخلفية للوحة المفاتيح برفق حتى حافة كبل لوحة المفاتيح على النحو الموضح بالصورة.



3 قم بطي كبل لوحة المفاتيح برفق مع محاذاة الطرف مع خط الطي على النحو الموضح بالصورة.



إزالة مجموعة مسند راحة اليد

تحذير: قبل أن تبدأ العمل بداخل جهاز الكمبيوتر، اقرأ معلومات الأمان الواردة مع جهاز الكمبيوتر واتبع الخطوات الواردة في **قبل العمل داخل جهاز الكمبيوتر الخاص بك**. بعد الانتهاء من العمل بداخل جهاز الكمبيوتر، اتبع التعليمات الواردة في **بعد العمل داخل جهاز الكمبيوتر الخاص بك**. لمزيد من أفضل ممارسات السلامة، انظر الصفحة الرئيسية الخاصة بالتوافق التنظيمي على www.dell.com/regulatory_compliance.



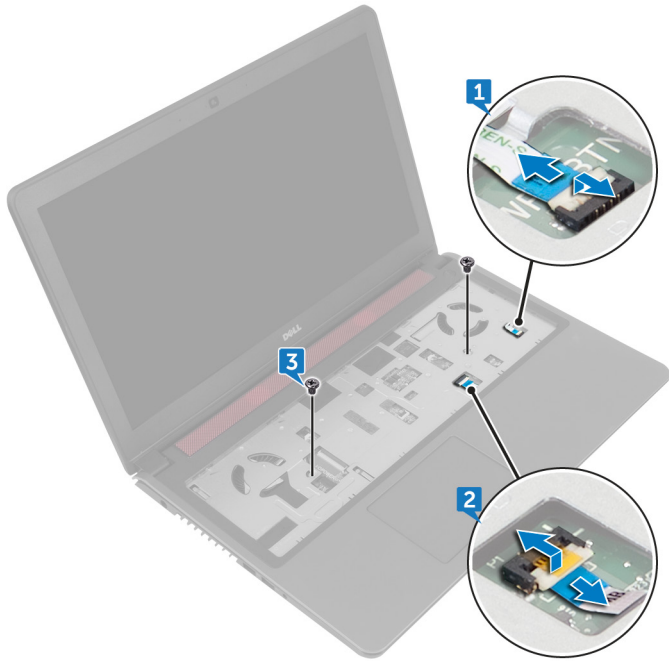
المتطلبات الأساسية

- 1 قم بإزالة [غطاء القاعدة](#).
- 2 قم بإزالة [البطارية](#).
- 3 اتبع الإجراءات من الخطوة 1 إلى 3 في "[إزالة محرك الأقراص الثابتة](#)".
- 4 قم بإزالة [لوحة المفاتيح](#).

الإجراء

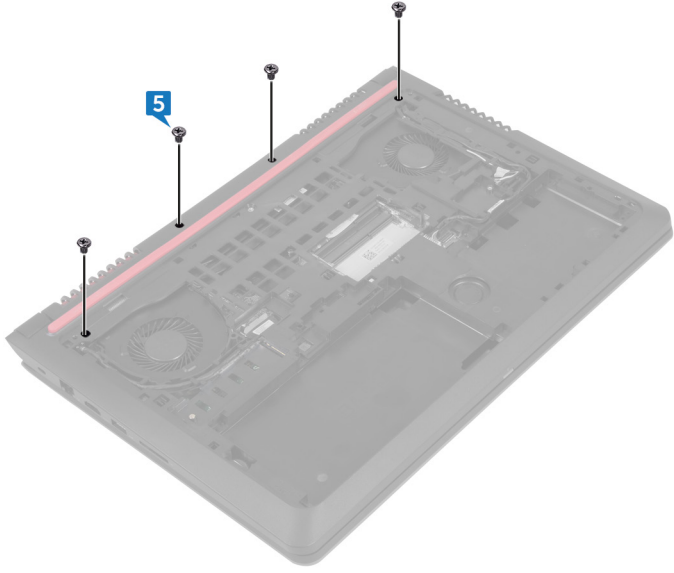
- 1 افتح المزلاج وافصل كابل زر التيار عن لوحة النظام.
- 2 افتح المزلاج وافصل كابل لوحة اللمس عن لوحة النظام.

3 قم بإزالة المسمارين اللولبيين (M2x5) التي تثبت مجموعة مسند راحة اليد بقاعدة الكمبيوتر.

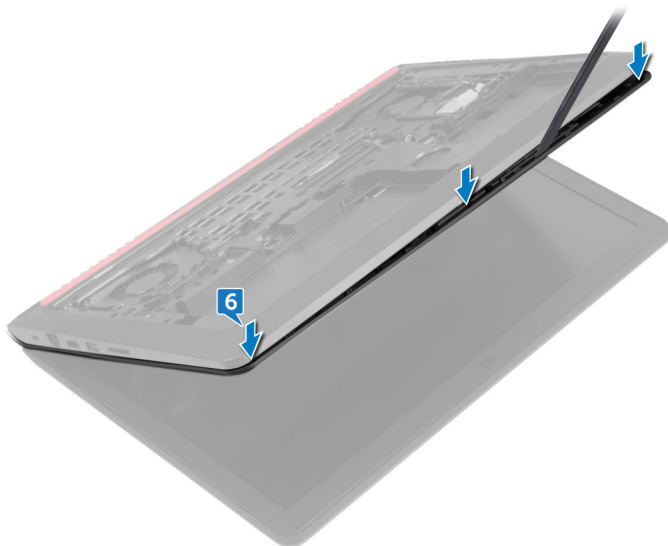


4 أغلق شاشة العرض، ثم أقلب الكمبيوتر.

5 قم بإزالة المسامير اللولبية الأربعة (M2x5) التي تثبت مجموعة مسند راحة اليد بقاعدة الكمبيوتر.

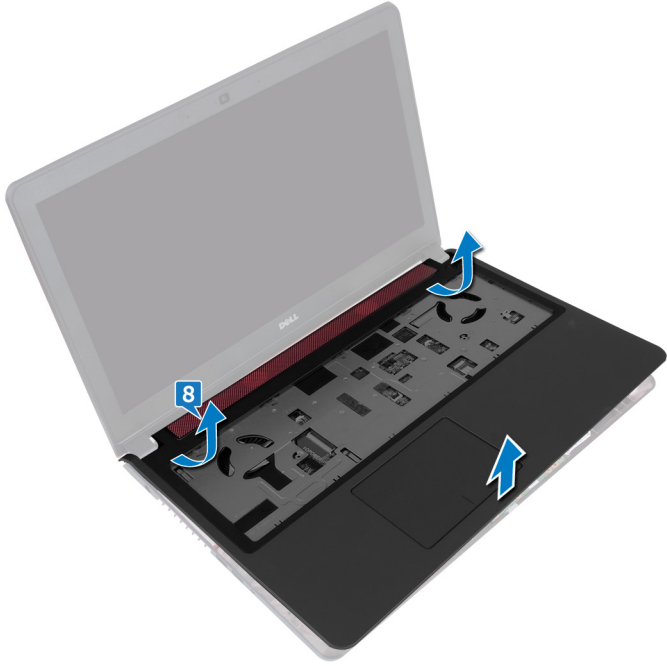


6 ارفع قاعدة الكمبيوتر وباستخدام مخطاط بلاستيكي، حرر الألسنة الموجودة على مجموعة مسند راحة اليد من الفتحات الموجودة على قاعدة الكمبيوتر.



7 اقلب جهاز الكمبيوتر رأساً على عقب وافتح الشاشة إلى أقصى قدر ممكن.

8 ارفع مجموعة مسند راحة اليد بعيداً عن قاعدة الكمبيوتر.



إعادة تركيب مجموعة مسند راحة اليد

تحذير: قبل أن تبدأ العمل بداخل جهاز الكمبيوتر، اقرأ معلومات الأمان الواردة مع جهاز الكمبيوتر واتبع الخطوات الواردة في **قبل العمل داخل جهاز الكمبيوتر الخاص بك**. بعد الانتهاء من العمل بداخل جهاز الكمبيوتر، اتبع التعليمات الواردة في **بعد العمل داخل جهاز الكمبيوتر الخاص بك**. لمزيد من أفضل ممارسات السلامة، انظر الصفحة الرئيسية الخاصة بالتوافق التنظيمي على www.dell.com/regulatory_compliance.



الإجراء

- 1 قم بمحاذاة فتحات المسامير الموجودة على مجموعة مسند راحة اليد مع فتحات المسامير الموجودة على قاعدة الكمبيوتر وقم بتثبيت مسند راحة اليد في مكانه.
- 2 أعد وضع المسامير اللولبية (M2x5) التي تثبت مجموعة مسند راحة اليد بقاعدة الكمبيوتر.
- 3 قم بإزالة كابل لوحة اللمس وكابل زر التيار داخل الموصلات، وأغلق المزيج لتثبيت الكابلات.
- 4 أغلق شاشة العرض، ثم ألقب الكمبيوتر.
- 5 أعد تركيب المسامير اللولبية الأربعة (M2x5) التي تثبت مجموعة مسند راحة اليد بقاعدة الكمبيوتر.

المتطلبات التالية

- 1 أعد وضع [لوحة المفاتيح](#).
- 2 اتبع الإجراءات من الخطوة 4 إلى الخطوة 6 في "[إعادة وضع محرك الأقراص الثابتة](#)".
- 3 أعد وضع [البطارية](#).
- 4 أعد وضع [غطاء القاعدة](#).



إزالة البطارية الخلية المصغرة

تحذير: قبل أن تبدأ العمل بداخل جهاز الكمبيوتر، اقرأ معلومات الأمان الواردة مع جهاز الكمبيوتر واتبع الخطوات الواردة في **قبل العمل داخل جهاز الكمبيوتر الخاص بك**. بعد الانتهاء من العمل بداخل جهاز الكمبيوتر، اتبع التعليمات الواردة في **بعد العمل داخل جهاز الكمبيوتر الخاص بك**. لمزيد من أفضل ممارسات السلامة، انظر الصفحة الرئيسية الخاصة بالتوافق التنظيمي على www.dell.com/regulatory_compliance.



تنبيه: تؤدي إزالة البطارية الخلية المصغرة إلى إعادة ضبط إعدادات برنامج إعداد BIOS إلى الإعدادات الافتراضية. يُوصى بأن تلاحظ إعدادات برنامج إعداد BIOS قبل إزالة البطارية الخلية المصغرة.



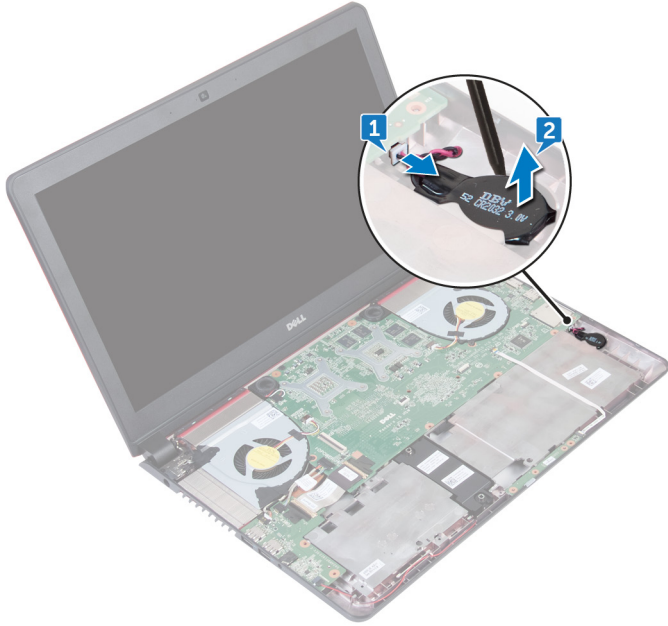
المتطلبات الأساسية

- 1 قم بإزالة [غطاء القاعدة](#).
- 2 قم بإزالة [البطارية](#).
- 3 اتبع الإجراءات من الخطوة 1 إلى 3 في "[إزالة محرك الأقراص الثابتة](#)".
- 4 قم بإزالة [لوحة المفاتيح](#).
- 5 قم بإزالة [مجموعة مسند راحة اليد](#).

الإجراء

- 1 افصل كابل البطارية الخلية المصغرة من لوحة النظام.

2 باستخدام المخطاط البلاستيكي، ارفع البطارية الخلوية المصغرة برفق خارج مقبس البطارية الموجود على قاعدة الكمبيوتر.



إعادة تركيب البطارية الخلية المصغرة.

تحذير: قبل أن تبدأ العمل بداخل جهاز الكمبيوتر، اقرأ معلومات الأمان الواردة مع جهاز الكمبيوتر واتبع الخطوات الواردة في **قبل العمل داخل جهاز الكمبيوتر الخاص بك**. بعد الانتهاء من العمل بداخل جهاز الكمبيوتر، اتبع التعليمات الواردة في **بعد العمل داخل جهاز الكمبيوتر الخاص بك**. لمزيد من أفضل ممارسات السلامة، انظر الصفحة الرئيسية الخاصة بالتوافق التنظيمي على www.dell.com/regulatory_compliance.



الإجراء

- 1 مع ضبط الجانب الموجب بحيث يتجه إلى أعلى، أدخل البطارية الخلية المصغرة داخل مقبس البطارية الموجود في لوحة الكمبيوتر.
- 2 قم بتوصيل كابل البطارية الخلية المصغرة بلوحة النظام.

المتطلبات التالية

- 1 أعد وضع [مجموعة مسند راحة اليد](#).
- 2 أعد وضع [لوحة المفاتيح](#).
- 3 اتبع الإجراءات من الخطوة 4 إلى الخطوة 6 في "[إعادة وضع محرك الأقراص الثابتة](#)".
- 4 أعد وضع [البطارية](#).
- 5 أعد وضع [غطاء القاعدة](#).

إزالة لوحة مؤشر الحالة


تحذير: قبل أن تبدأ العمل بداخل جهاز الكمبيوتر، اقرأ معلومات الأمان الواردة مع جهاز الكمبيوتر واتبع الخطوات الواردة في **قبل العمل داخل جهاز الكمبيوتر الخاص بك**. بعد الانتهاء من العمل بداخل جهاز الكمبيوتر، اتبع التعليمات الواردة في **بعد العمل داخل جهاز الكمبيوتر الخاص بك**. لمزيد من أفضل ممارسات السلامة، انظر الصفحة الرئيسية الخاصة بالتوافق التنظيمي على www.dell.com/regulatory_compliance.



المتطلبات الأساسية

- 1 قم بإزالة [غطاء القاعدة](#).
- 2 قم بإزالة [البطارية](#).
- 3 اتبع الإجراءات من الخطوة 1 إلى 3 في "[إزالة محرك الأقراص الثابتة](#)".
- 4 قم بإزالة [لوحة المفاتيح](#).
- 5 قم بإزالة [مجموعة مسند راحة اليد](#).

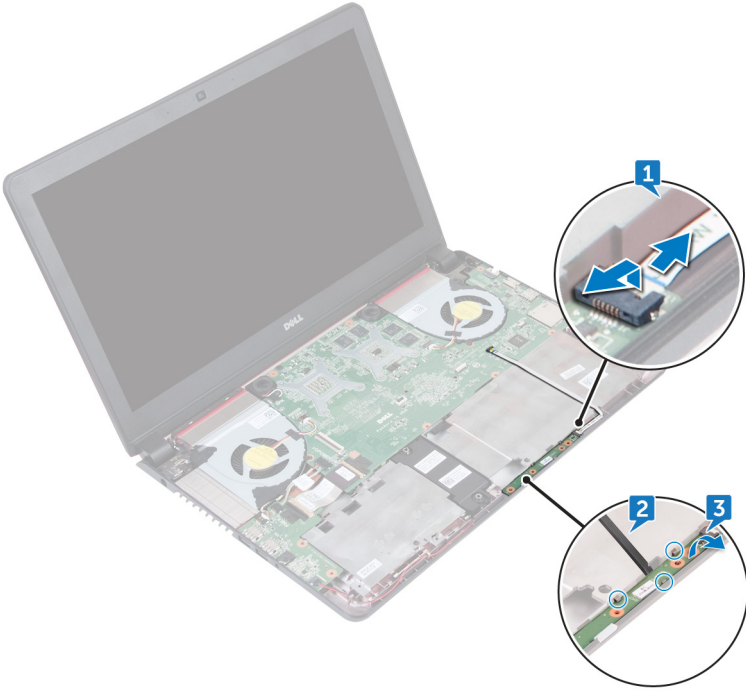
الإجراء

ملاحظة: تتضمن لوحة مصباح الحالة مؤشر LED لمصباح التشغيل وحالة البطارية/مصباح نشاط محرك الأقراص الثابتة. 

- 1 ارفع المزلاج وافصل كابل لوحة مصباح الحالة من لوحة مصباح الحالة.
- 2 باستخدام مخطاط بلاستيكي، حرر الألسنة الموجودة على لوحة ضوء الحالة من تحت الألسنة الموجودة على قاعدة الكمبيوتر.



3 ارفع لوحة مصباح الحالة بعيدًا عن قاعدة الكمبيوتر.



إعادة وضع لوحة ضوء الحالة

تحذير: قبل أن تبدأ العمل بداخل جهاز الكمبيوتر، اقرأ معلومات الأمان الواردة مع جهاز الكمبيوتر واتبع الخطوات الواردة في **قبل العمل داخل جهاز الكمبيوتر الخاص بك**. بعد الانتهاء من العمل بداخل جهاز الكمبيوتر، اتبع التعليمات الواردة في **بعد العمل داخل جهاز الكمبيوتر الخاص بك**. لمزيد من أفضل ممارسات السلامة، انظر الصفحة الرئيسية الخاصة بالتوافق التنظيمي على www.dell.com/regulatory_compliance.



الإجراء

- 1 ضع لوحة ضوء الحالة في الفتحة الموجودة على قاعدة الكمبيوتر باستخدام دعائم المحاذة.
- 2 قم بإزالة كابل لوحة مصباح الحالة في الموصل الموجود في لوحة مصباح الحالة وأغلق المزلاج لتثبيت الكابل.

المتطلبات التالية

- 1 أعد وضع [مجموعة مسند راحة اليد](#).
- 2 أعد وضع [لوحة المفاتيح](#).
- 3 اتبع الإجراءات من الخطوة 4 إلى الخطوة 6 في "[إعادة وضع محرك الأقراص الثابتة](#)".
- 4 أعد وضع [البطارية](#).
- 5 أعد وضع [غطاء القاعدة](#).



إزالة المراوح

تحذير: قبل أن تبدأ العمل بداخل جهاز الكمبيوتر، اقرأ معلومات الأمان الواردة مع جهاز الكمبيوتر واتبع الخطوات الواردة في **قبل العمل داخل جهاز الكمبيوتر الخاص بك**. بعد الانتهاء من العمل بداخل جهاز الكمبيوتر، اتبع التعليمات الواردة في **بعد العمل داخل جهاز الكمبيوتر الخاص بك**. لمزيد من أفضل ممارسات السلامة، انظر الصفحة الرئيسية الخاصة بالتوافق التنظيمي على www.dell.com/regulatory_compliance.



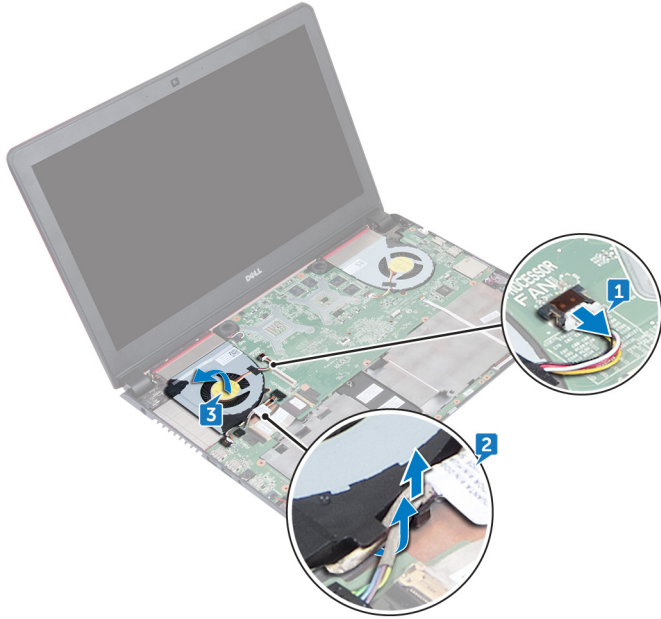
المتطلبات الأساسية

- 1 قم بإزالة [غطاء القاعدة](#).
- 2 قم بإزالة [البطارية](#).
- 3 اتبع الإجراءات من الخطوة 1 إلى 3 في "[إزالة محرك الأقراص الثابتة](#)".
- 4 قم بإزالة [لوحة المفاتيح](#).
- 5 قم بإزالة [مجموعة مسند راحة اليد](#).

الإجراء

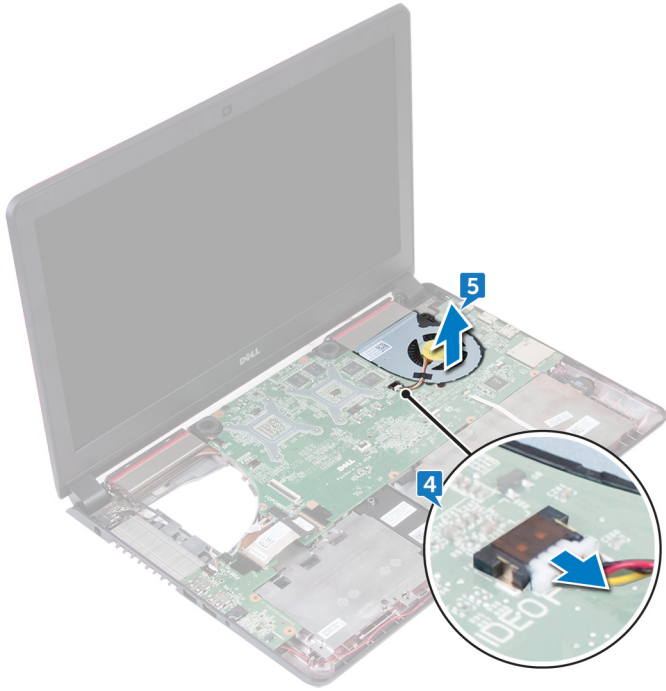
- 1 افصل كابل المروحة اليسرى عن لوحة النظام.
- 2 قم بإزالة كابلات طاقة لوحة الإدخال/الإخراج من أدلة التوجيه في المروحة اليسرى.

3 قم برفع المروحة اليسرى جنبًا إلى جنب مع الكابل خارج قاعدة الكمبيوتر.



4 افصل كابل المروحة اليمنى عن لوحة النظام.

5 قم برفع المروحة اليمنى جنبًا إلى جنب مع الكابل خارج قاعدة الكمبيوتر.



إعادة تركيب المراوح

تحذير: قبل أن تبدأ العمل بداخل جهاز الكمبيوتر، اقرأ معلومات الأمان الواردة مع جهاز الكمبيوتر واتبع الخطوات الواردة في **قبل العمل داخل جهاز الكمبيوتر الخاص بك**. بعد الانتهاء من العمل بداخل جهاز الكمبيوتر، اتبع التعليمات الواردة في **بعد العمل داخل جهاز الكمبيوتر الخاص بك**. لمزيد من أفضل ممارسات السلامة، انظر الصفحة الرئيسية الخاصة بالتوافق التنظيمي على www.dell.com/regulatory_compliance.



الإجراء

- 1 باستخدام دعامات المحاذاة ضع المروحة اليمنى على قاعدة الكمبيوتر.
- 2 قم بتوصيل كابل المروحة اليمنى بلوحة النظام.
- 3 باستخدام دعامات المحاذاة ضع المروحة اليسرى على قاعدة الكمبيوتر.
- 4 قم بتوجيه كابلات طاقة لوحة الإدخال/الإخراج من أدلة التوجيه في المروحة اليسرى.
- 5 قم بتوصيل كابل المروحة اليسرى بلوحة النظام.

المتطلبات التالية

- 1 أعد وضع مجموعة مسند راحة اليد.
- 2 أعد وضع لوحة المفاتيح.
- 3 اتبع الإجراءات من الخطوة 4 إلى الخطوة 6 في "إعادة وضع محرك الأقراص الثابتة".
- 4 أعد وضع البطارية.
- 5 أعد وضع غطاء القاعدة.



إزالة منفذ مهابئ التيار

تحذير: قبل أن تبدأ العمل بداخل جهاز الكمبيوتر، اقرأ معلومات الأمان الواردة مع جهاز الكمبيوتر واتبع الخطوات الواردة في **قيل العمل داخل جهاز الكمبيوتر الخاص بك** بعد الانتهاء من العمل بداخل جهاز الكمبيوتر، اتبع التعليمات الواردة في **بعد العمل داخل جهاز الكمبيوتر الخاص بك**. لمزيد من أفضل ممارسات السلامة، انظر الصفحة الرئيسية الخاصة بالتوافق التنظيمي على www.dell.com/regulatory_compliance.



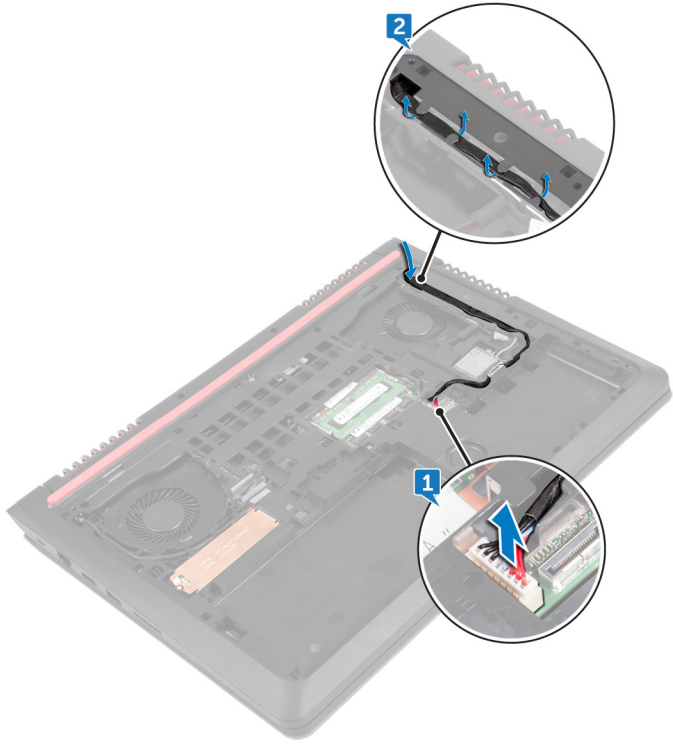
المتطلبات الأساسية

- 1 قم بإزالة [غطاء القاعدة](#).
- 2 قم بإزالة [البطارية](#).
- 3 اتبع الإجراءات من الخطوة 1 إلى 3 في "[إزالة محرك الأقراص الثابتة](#)".
- 4 قم بإزالة [لوحة المفاتيح](#).
- 5 قم بإزالة [مجموعة مسند راحة اليد](#).
- 6 قم بإزالة [المراوح](#).

الإجراء

- 1 افصل كابل منفذ مهابئ التيار من لوحة النظام.

2 قم بإزالة كابل منفذ مهائئ التيار من أدلة التوجيه الموجودة على قاعدة الكمبيوتر واقلب الكمبيوتر.



3 قم بإزالة الكابل من خلال الفتحات الموجودة على قاعدة الكمبيوتر، و ارفع منفذ مهائئ التيار مع الكابل خارج قاعدة الكمبيوتر.



إعادة وضع منفذ مهائى التيار

تحذير: قبل أن تبدأ العمل بداخل جهاز الكمبيوتر، اقرأ معلومات الأمان الواردة مع جهاز الكمبيوتر واتبع الخطوات الواردة في **قبل العمل داخل جهاز الكمبيوتر الخاص بك**. بعد الانتهاء من العمل بداخل جهاز الكمبيوتر، اتبع التعليمات الواردة في **بعد العمل داخل جهاز الكمبيوتر الخاص بك**. لمزيد من أفضل ممارسات السلامة، انظر الصفحة الرئيسية الخاصة بالتوافق التنظيمي على www.dell.com/regulatory_compliance.



الإجراء

- 1 قم بإدخال منفذ مهائى التيار داخل الفتحة الموجودة في قاعدة الكمبيوتر.
- 2 قم بتوجيه كبل منفذ مهائى التيار خلال أدلة التوجيه الموجودة على قاعدة الكمبيوتر.
- 3 قم بتوصيل كابل منفذ مهائى التيار بلوحة النظام.

المتطلبات التالية

- 1 أعد وضع المراوح.
- 2 أعد وضع مجموعة مسند راحة اليد.
- 3 أعد وضع لوحة المفاتيح.
- 4 اتبع الإجراءات من الخطوة 4 إلى الخطوة 6 في "إعادة وضع محرك الأقراص الثابتة".
- 5 أعد وضع البطارية.
- 6 أعد وضع غطاء القاعدة.



إزالة لوحة I/O (الإدخال/الإخراج)

تحذير: قبل أن تبدأ العمل بداخل جهاز الكمبيوتر، اقرأ معلومات الأمان الواردة مع جهاز الكمبيوتر واتبع الخطوات الواردة في **قبل العمل داخل جهاز الكمبيوتر الخاص بك**. بعد الانتهاء من العمل بداخل جهاز الكمبيوتر، اتبع التعليمات الواردة في **بعد العمل داخل جهاز الكمبيوتر الخاص بك**. لمزيد من أفضل ممارسات السلامة، انظر الصفحة الرئيسية الخاصة بالتوافق التنظيمي على www.dell.com/regulatory_compliance.



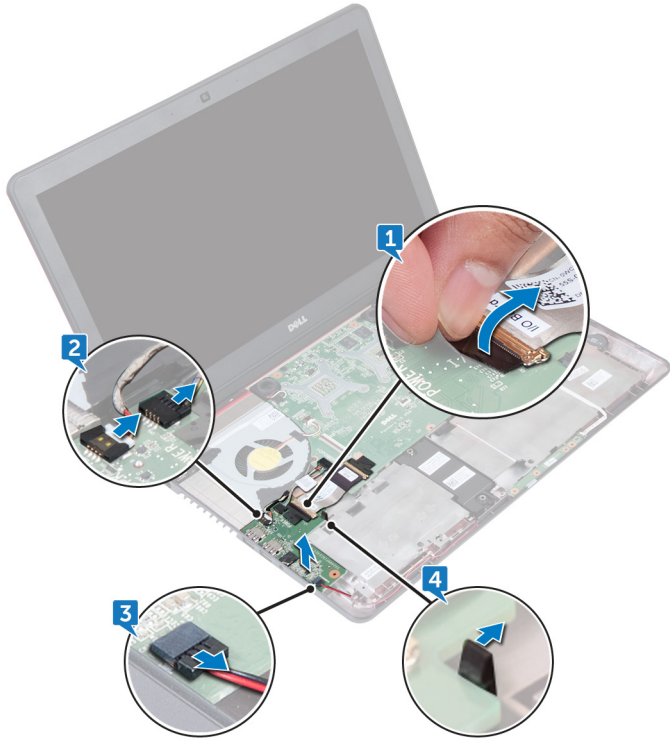
المتطلبات الأساسية

- 1 قم بإزالة [غطاء القاعدة](#).
- 2 قم بإزالة [البطارية](#).
- 3 اتبع الإجراءات من الخطوة 1 إلى 3 في "[إزالة محرك الأقراص الثابتة](#)".
- 4 قم بإزالة [لوحة المفاتيح](#).
- 5 قم بإزالة [مجموعة مسند راحة اليد](#).

الإجراء

- 1 انزع الشريط لفتح المزلاج وافصل كابل لوحة الإدخال/الإخراج من لوحة الإدخال/الإخراج.
- 2 افصل كابلات طاقة لوحة الإدخال/الإخراج عن لوحة الإدخال/الإخراج.
- 3 افصل كابل مضخم الصوت عن لوحة الإدخال/الإخراج.

4 اسحب لسان التحرير وارفع لوحة الإدخال/الإخراج خارج قاعدة الكمبيوتر.



إعادة وضع لوحة الإدخال/الإخراج

تحذير: قبل أن تبدأ العمل بداخل جهاز الكمبيوتر، اقرأ معلومات الأمان الواردة مع جهاز الكمبيوتر واتبع الخطوات الواردة في **قبل العمل داخل جهاز الكمبيوتر الخاص بك**. بعد الانتهاء من العمل بداخل جهاز الكمبيوتر، اتبع التعليمات الواردة في **بعد العمل داخل جهاز الكمبيوتر الخاص بك**. لمزيد من أفضل ممارسات السلامة، انظر الصفحة الرئيسية الخاصة بالتوافق التنظيمي على www.dell.com/regulatory_compliance.



الإجراء

- 1 قم بمحاذاة لوحة الإدخال/الإخراج ووضعها على قاعدة الكمبيوتر.
- 2 قم بلبصق الشريط الذي يثبت كابل لوحة الإدخال/الإخراج بلوحة الإدخال/الإخراج.
- 3 قم بإزاحة كابل لوحة الإدخال/الإخراج I/O إلى داخل موصل لوحة الإدخال/الإخراج I/O وقم بإغلاق المزلاج لتثبيت الكابل.
- 4 قم بتوصيل كابلات طاقة لوحة الإدخال/الإخراج وكابل مضخم الصوت بلوحة الإدخال/الإخراج.

المتطلبات التالية

- 1 أعد وضع مجموعة مسند راحة اليد.
- 2 أعد وضع لوحة المفاتيح.
- 3 اتبع الإجراءات من الخطوة 4 إلى الخطوة 6 في "إعادة وضع محرك الأقراص الثابتة".
- 4 أعد وضع البطارية.
- 5 أعد وضع غطاء القاعدة.

إزالة لوحة النظام

تحذير: قبل أن تبدأ العمل بداخل جهاز الكمبيوتر، اقرأ معلومات الأمان الواردة مع جهاز الكمبيوتر واتبع الخطوات الواردة في **قبل العمل داخل جهاز الكمبيوتر الخاص بك**. بعد الانتهاء من العمل بداخل جهاز الكمبيوتر، اتبع التعليمات الواردة في **بعد العمل داخل جهاز الكمبيوتر الخاص بك**. لمزيد من أفضل ممارسات السلامة، انظر الصفحة الرئيسية الخاصة بالتوافق التنظيمي على www.dell.com/regulatory_compliance.



ملاحظة: تم تخزين رمز الخدمة الخاص بجهاز الكمبيوتر لديك في لوحة النظام. يجب عليك إدخال "رمز الخدمة" في برنامج إعداد BIOS بعد إعادة وضع لوحة النظام.



ملاحظة: إعادة وضع لوحة النظام تؤدي إلى إزالة أي تغييرات قمت بإجرائها على BIOS باستخدام برنامج إعداد BIOS. يجب عليك إجراء التغييرات المناسبة مرة أخرى بعد إعادة وضع لوحة النظام.



ملاحظة: قبل فصل الكابلات من لوحة النظام، لاحظ موقع الموصلات بحيث يمكنك إعادة توصيل الكابلات بطريقة صحيحة بعد إعادة وضع لوحة النظام.



المتطلبات الأساسية

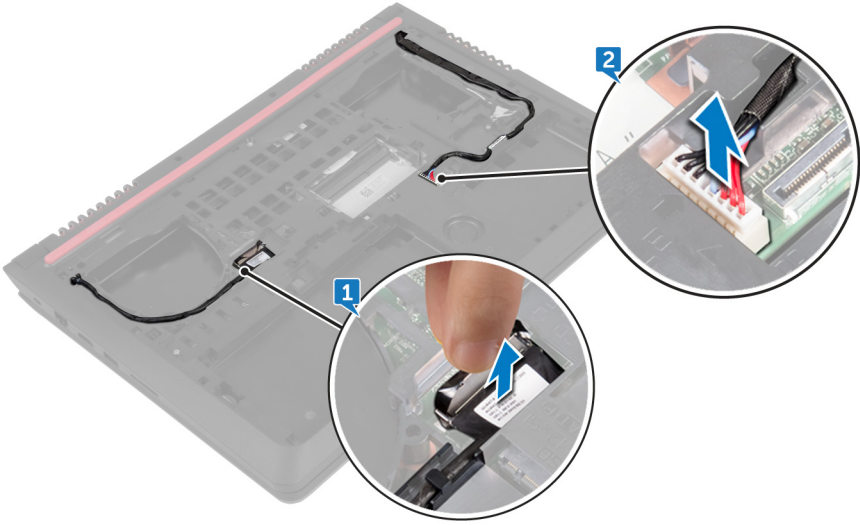
- 1 قم بإزالة غطاء القاعدة.
- 2 قم بإزالة البطارية.
- 3 اتبع الإجراءات من الخطوة 1 إلى 3 في "إزالة محرك الأقراص الثابتة".
- 4 قم بإزالة وحدات الذاكرة.
- 5 قم بإزالة محرك أقراص الحالة الثابتة.
- 6 قم بإزالة البطاقة اللاسلكية.
- 7 قم بإزالة لوحة المفاتيح.
- 8 قم بإزالة مجموعة مسند راحة اليد.
- 9 قم بإزالة لوحة I/O (الإدخال/الإخراج).
- 10 قم بإزالة المراوح.

الإجراء

- 1 افصل كابل الشاشة عن لوحة النظام باستخدام لسان السحب.



2 افصل كابل منفذ مهايئ التيار من لوحة النظام.



3 اقلب الكمبيوتر وافتح الشاشة.

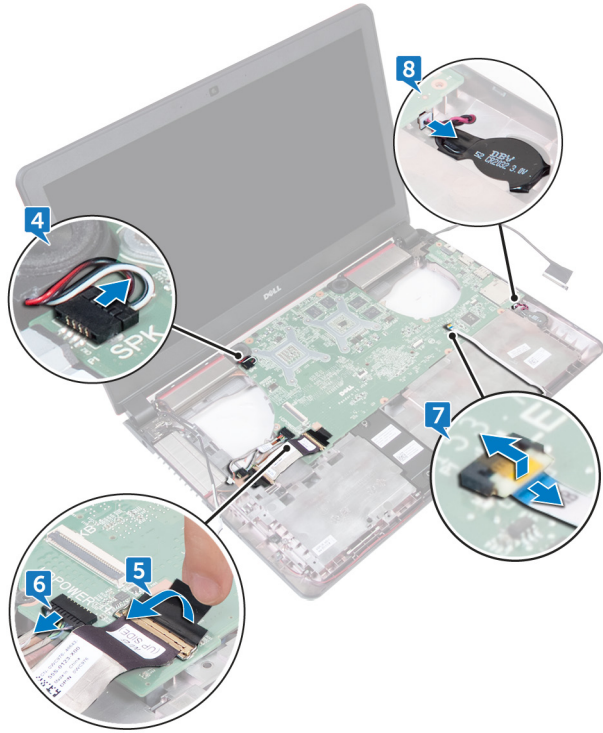
4 افصل كابل مكبر الصوت من لوحة النظام.

5 انزع الشريط المثبت لكابل لوحة الإدخال/الإخراج بلوحة النظام لفتح المزلاج وفصل كابل لوحة الإدخال/الإخراج عن لوحة النظام.

6 افصل كابل تيار لوحة الإدخال/الإخراج عن لوحة النظام.

7 افتح المزلاج وافصل كابل لوحة مصباح الحالة من لوحة النظام.

8 افصل كابل البطارية الخلوية المصغرة عن لوحة النظام.



9 ارفع لوحة النظام بزاوية وحرر المنافذ من الفتحات الموجودة على قاعدة الكمبيوتر.



10 قم بإزالة مكبرات الصوت.

11 قم بإزالة المشتت الحراري.

إعادة تركيب لوحة النظام

تحذير: قبل أن تبدأ العمل بداخل جهاز الكمبيوتر، اقرأ معلومات الأمان الواردة مع جهاز الكمبيوتر واتبع الخطوات الواردة في **قبل العمل داخل جهاز الكمبيوتر الخاص بك**. بعد الانتهاء من العمل بداخل جهاز الكمبيوتر، اتبع التعليمات الواردة في **بعد العمل داخل جهاز الكمبيوتر الخاص بك**. لمزيد من أفضل ممارسات السلامة، انظر الصفحة الرئيسية الخاصة بالتوافق التنظيمي على www.dell.com/regulatory_compliance.



ملاحظة: تم تخزين رمز الخدمة الخاص بجهاز الكمبيوتر لديك في لوحة النظام. يجب عليك إدخال "رمز الخدمة" في برنامج إعداد BIOS بعد إعادة وضع لوحة النظام.



ملاحظة: إعادة وضع لوحة النظام تؤدي إلى إزالة أي تغييرات قمت بإجرائها على BIOS باستخدام برنامج إعداد BIOS. يجب عليك إجراء التغييرات المناسبة مرة أخرى بعد إعادة وضع لوحة النظام.



الإجراء

- 1 أعد وضع **المشنت الحراري**.
- 2 أعد وضع **مكبرات الصوت**.
- 3 قم بإزالة المنافذ الموجودة على لوحة النظام إلى الفتحات الموجودة على قاعدة الكمبيوتر، ثم ضع لوحة النظام على قاعدة الكمبيوتر.
- 4 قم بتوصيل كابل البطارية الخلفية المصغرة بلوحة النظام.
- 5 قم بإزالة كابل لوحة مصباح الحالة إلى داخل الموصل في لوحة النظام وأغلق المزلاج لتثبيت الكابل.
- 6 قم بتوصيل كابل مكبر الصوت وكابل التيار للوحة الإدخال/الإخراج بلوحة النظام.
- 7 قم بإزالة المزلاج لإحكام تثبيت الكابل.
- 8 ألصق الشريط المثبت لكابل لوحة الإدخال/الإخراج في لوحة النظام.
- 9 أغلق شاشة العرض، ثم ألقب الكمبيوتر.
- 10 قم بتوصيل كابل منفذ مهابى التيار وكابل الشاشة بلوحة النظام.

المتطلبات التالية

- 1 أعد وضع **المراوح**.
- 2 أعد وضع **لوحة I/O (الإدخال/الإخراج)**.
- 3 أعد وضع **مجموعة مسند راحة اليد**.
- 4 أعد وضع **لوحة المفاتيح**.



- 5 أأء وؤع البطاقة الالسلكية.
- 6 أأء وؤع مءرك أقرالص الاله الالبءة.
- 7 أأء وؤع وؤء الءاكرة.
- 8 اءبع الإءراءاء من الءطوة 4 إلى الءطوة 6 في "إعاءة وؤع مءرك الأقرالص الالبءة".
- 9 أأء وؤع البطارية.
- 10 أأء وؤع عطاء القاعءة.

إزالة المشتت الحراري

تحذير: قبل أن تبدأ العمل بداخل جهاز الكمبيوتر، اقرأ معلومات الأمان الواردة مع جهاز الكمبيوتر واتبع الخطوات الواردة في **قبل العمل داخل جهاز الكمبيوتر الخاص بك**. بعد الانتهاء من العمل بداخل جهاز الكمبيوتر، اتبع التعليمات الواردة في **بعد العمل داخل جهاز الكمبيوتر الخاص بك**. لمزيد من أفضل ممارسات السلامة، انظر الصفحة الرئيسية الخاصة بالتوافق التنظيمي على www.dell.com/regulatory_compliance.



تحذير: قد يصبح المشتت الحراري ساخناً أثناء التشغيل العادي. انتظر فترة زمنية كافية حتى يبرد المشتت الحراري قبل أن تلمسه.



تنبيه: لضمان تبريد المعالج إلى الحد الأقصى، تجنب لمس المناطق الناقلة للحرارة الموجودة على المشتت الحراري. يمكن أن تتسبب الزيوت الموجودة في بشرتك في الحد من قدرة الشحم الحراري على نقل الحرارة.



المتطلبات الأساسية

- 1 قم بإزالة غطاء القاعدة.
- 2 قم بإزالة البطارية.
- 3 اتبع الإجراءات من الخطوة 1 إلى 3 في إزالة محرك الأقراص الثابتة!
- 4 قم بإزالة وحدات الذاكرة.
- 5 قم بإزالة محرك أقراص الحالة الثابتة.
- 6 قم بإزالة البطاقة اللاسلكية.
- 7 قم بإزالة لوحة المفاتيح.
- 8 قم بإزالة مجموعة مسند راحة اليد.
- 9 قم بإزالة لوحة I/O (الإدخال/الإخراج).
- 10 قم بإزالة المراوح.
- 11 اتبع الإجراءات من الخطوة 1 إلى الخطوة 10 في إزالة لوحة النظام!

الإجراء

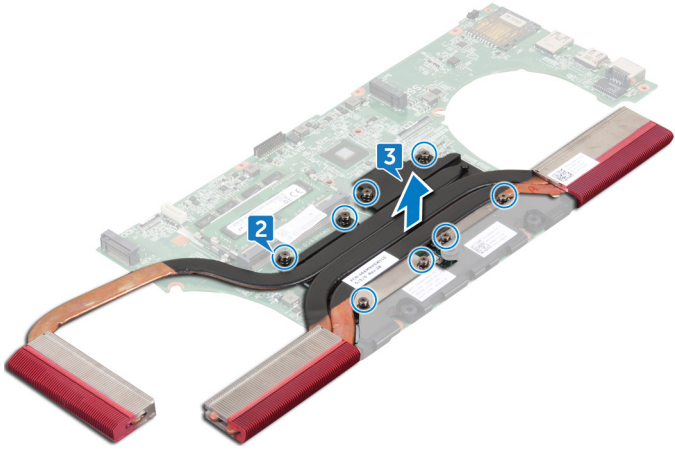
ملاحظة: يختلف شكل المشتت الحراري في الكمبيوتر عن الصورة الموضحة في هذا الفصل.



- 1 ضع لوحة النظام على سطح نظيف ومستوي.



- 2 بترتيب تسلسلي (موضح على المشتت الحراري)، قم بفك مسامير التثبيت التي تثبت المشتت الحراري في لوحة النظام.
- 3 ارفع المشتت الحراري بعيدًا عن لوحة النظام.



إعادة وضع المشتت الحراري

تحذير: قبل أن تبدأ العمل بداخل جهاز الكمبيوتر، اقرأ معلومات الأمان الواردة مع جهاز الكمبيوتر واتبع الخطوات الواردة في **قبل العمل داخل جهاز الكمبيوتر الخاص بك**. بعد الانتهاء من العمل بداخل جهاز الكمبيوتر، اتبع التعليمات الواردة في **بعد العمل داخل جهاز الكمبيوتر الخاص بك**. لمزيد من أفضل ممارسات السلامة، انظر الصفحة الرئيسية الخاصة بالتوافق التنظيمي على www.dell.com/regulatory_compliance.



تنبيه: قد تتسبب محاذاة المشتت الحراري بطريقة غير صحيحة في إتلاف لوحة النظام والمعالج.



ملاحظة: يمكن إعادة استخدام الشحم الحراري الأصلي إذا تمت إعادة تركيب لوحة النظام والمشتت الحراري الأصليين معاً. إذا تمت إعادة وضع أي من لوحة النظام أو المشتت الحراري، فاستخدم الوسادة الحرارية المرفقة ضمن مجموعة الأدوات لضمان تحقيق التوصيل الحراري.



الإجراء

- 1 قم بمحاذاة فتحات المسامير اللولبية الموجودة في المشتت الحراري مع فتحات المسامير اللولبية الموجودة في لوحة النظام.
- 2 بترتيب تسلسلي (موضح على المشتت الحراري)، اربط المسامير المثبتة للمشتت الحراري في لوحة النظام.

المتطلبات التالية

- 1 اتبع التعليمات من الخطوة 2 إلى الخطوة 12 في "[إعادة وضع لوحة النظام](#)".
- 2 أعد وضع [المراوح](#).
- 3 أعد وضع [لوحة I/O \(الإدخال/الإخراج\)](#).
- 4 أعد وضع [مجموعة مسند راحة اليد](#).
- 5 أعد وضع [لوحة المفاتيح](#).
- 6 أعد وضع [البطاقة اللاسلكية](#).
- 7 أعد وضع [محرك أقراص الحالة الثابتة](#).
- 8 أعد وضع [وحدات الذاكرة](#).
- 9 اتبع الإجراءات من الخطوة 4 إلى الخطوة 6 في "[إعادة وضع محرك الأقراص الثابتة](#)".
- 10 أعد وضع [البطارية](#).
- 11 أعد وضع [غطاء القاعدة](#).



إزالة مكبرات الصوت

تحذير: قبل أن تبدأ العمل بداخل جهاز الكمبيوتر، اقرأ معلومات الأمان الواردة مع جهاز الكمبيوتر واتبع الخطوات الواردة في **قبل العمل داخل جهاز الكمبيوتر الخاص بك**. بعد الانتهاء من العمل بداخل جهاز الكمبيوتر، اتبع التعليمات الواردة في **بعد العمل داخل جهاز الكمبيوتر الخاص بك**. لمزيد من أفضل ممارسات السلامة، انظر الصفحة الرئيسية الخاصة بالتوافق التنظيمي على www.dell.com/regulatory_compliance.



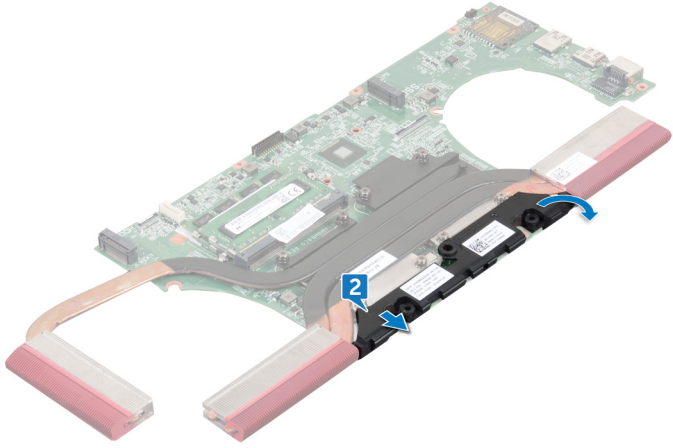
المتطلبات الأساسية

- 1 قم بإزالة [غطاء القاعدة](#).
- 2 قم بإزالة [البطارية](#).
- 3 اتبع الإجراءات من الخطوة 1 إلى 3 في "[إزالة محرك الأقراص الثابتة](#)".
- 4 قم بإزالة وحدات الذاكرة.
- 5 قم بإزالة [محرك أقراص الحالة الثابتة](#).
- 6 قم بإزالة [البطاقة اللاسلكية](#).
- 7 قم بإزالة [لوحة المفاتيح](#).
- 8 قم بإزالة [مجموعة مسند راحة اليد](#).
- 9 قم بإزالة [لوحة I/O \(الإدخال/الإخراج\)](#).
- 10 قم بإزالة [المراوح](#).
- 11 اتبع الإجراءات من الخطوة 1 إلى الخطوة 9 في "[إزالة لوحة النظام](#)".

الإجراء

- 1 لاحظ حلقات التثبيت المطاطية وحررها من الفتحات الموجودة بلوحة النظام.

2 قم بإزاحة مكبر الصوت إلى خارج لوحة النظام.



إعادة وضع مكبرات الصوت

تحذير: قبل أن تبدأ العمل بداخل جهاز الكمبيوتر، اقرأ معلومات الأمان الواردة مع جهاز الكمبيوتر واتبع الخطوات الواردة في **قبل العمل داخل جهاز الكمبيوتر الخاص بك**. بعد الانتهاء من العمل بداخل جهاز الكمبيوتر، اتبع التعليمات الواردة في **بعد العمل داخل جهاز الكمبيوتر الخاص بك**. لمزيد من أفضل ممارسات السلامة، انظر الصفحة الرئيسية الخاصة بالتوافق التنظيمي على www.dell.com/regulatory_compliance.



الإجراء

ملاحظة: يمكن دفع حلقات التثبيت المطاطية للخارج عند إعادة وضع مكبر الصوت. تأكد من وضع حلقات التثبيت المطاطية في مكانها بعد وضع مكبر الصوت الموجود في لوحة النظام.



- 1 باستخدام دعامة المحاذة قم بمحاذاة مكبر الصوت الموجود على قاعدة النظام.
- 2 أعد وضع حلقات التثبيت المطاطية في حالة بروزها للخارج أثناء إعادة وضع مكبر الصوت.

المتطلبات التالية

- 1 اتبع التعليمات من الخطوة 3 إلى الخطوة 12 في "[إعادة وضع لوحة النظام](#)".
- 2 أعد وضع المراوح.
- 3 أعد وضع لوحة I/O (الإدخال/الإخراج).
- 4 اتبع الإجراء من الخطوة 2 إلى الخطوة 6 في "[استبدال مجموعة مسند راحة اليد](#)".
- 5 أعد وضع لوحة المفاتيح.
- 6 أعد وضع البطاقة اللاسلكية.
- 7 أعد وضع محرك أقراص الحالة الثابتة.
- 8 أعد وضع وحدات الذاكرة.
- 9 اتبع الإجراءات من الخطوة 4 إلى الخطوة 6 في "[إعادة وضع محرك الأقراص الثابتة](#)".
- 10 أعد وضع البطارية.
- 11 أعد وضع غطاء القاعدة.

إزالة مضخم الصوت

تحذير: قبل أن تبدأ العمل بداخل جهاز الكمبيوتر، اقرأ معلومات الأمان الواردة مع جهاز الكمبيوتر واتبع الخطوات الواردة في **قبل العمل داخل جهاز الكمبيوتر الخاص بك**. بعد الانتهاء من العمل بداخل جهاز الكمبيوتر، اتبع التعليمات الواردة في **بعد العمل داخل جهاز الكمبيوتر الخاص بك**. لمزيد من أفضل ممارسات السلامة، انظر الصفحة الرئيسية الخاصة بالتوافق التنظيمي على www.dell.com/regulatory_compliance.



المتطلبات الأساسية

- 1 قم بإزالة [غطاء القاعدة](#).
- 2 قم بإزالة [البطارية](#).
- 3 اتبع الإجراءات من الخطوة 1 إلى 3 في "[إزالة محرك الأقراص الثابتة](#)".
- 4 قم بإزالة وحدات الذاكرة.
- 5 قم بإزالة [محرك أقراص الحالة الثابتة](#).
- 6 قم بإزالة [البطاقة اللاسلكية](#).
- 7 قم بإزالة [لوحة المفاتيح](#).
- 8 قم بإزالة [مجموعة مسند راحة اليد](#).
- 9 قم بإزالة [لوحة I/O \(الإدخال/الإخراج\)](#).
- 10 قم بإزالة [المراوح](#).
- 11 اتبع الإجراءات من الخطوة 1 إلى الخطوة 9 في "[إزالة لوحة النظام](#)".

الإجراء

- 1 لاحظ توجيه كابل مضخم الصوت وقم بإزالته من أدلة التوجيه الموجودة في قاعدة الكمبيوتر.
- 2 لاحظ مكان المثبتات المطاطية قبل رفع مضخم الصوت.



3 ارفع مضخم الصوت خارج قاعدة الكمبيوتر.



إعادة وضع مضخم الصوت

تحذير: قبل أن تبدأ العمل بداخل جهاز الكمبيوتر، اقرأ معلومات الأمان الواردة مع جهاز الكمبيوتر واتبع الخطوات الواردة في **قبل العمل داخل جهاز الكمبيوتر الخاص بك**. بعد الانتهاء من العمل بداخل جهاز الكمبيوتر، اتبع التعليمات الواردة في **بعد العمل داخل جهاز الكمبيوتر الخاص بك**. لمزيد من أفضل ممارسات السلامة، انظر الصفحة الرئيسية الخاصة بالتوافق التنظيمي على www.dell.com/regulatory_compliance.



الإجراء

ملاحظة: يمكن دفع حلقات التثبيت المطاطية للخارج عند إعادة وضع مضخم الصوت. تأكد من وضع حلقات التثبيت المطاطية في مكانها بعد وضع مضخم الصوت الموجود على قاعدة الكمبيوتر.



- 1 باستخدام دعامة المحاذة قم بمحاذاة مضخم الصوت على قاعدة الكمبيوتر.
- 2 قم بتوجيه كابل مضخم الصوت خلال أدلة التوجيه الموجودة على قاعدة الكمبيوتر.
- 3 أعد وضع حلقات التثبيت المطاطية في حالة بروزها للخارج أثناء إعادة وضع مضخمات الصوت.

المتطلبات التالية

- 1 اتبع التعليمات من الخطوة 3 إلى الخطوة 8 في "[إعادة وضع لوحة النظام](#)".
- 2 أعد وضع [المراوح](#).
- 3 أعد وضع [لوحة I/O \(الإدخال/الإخراج\)](#).
- 4 أعد وضع [مجموعة مسند راحة اليد](#).
- 5 أعد وضع [لوحة المفاتيح](#).
- 6 أعد وضع [البطاقة اللاسلكية](#).
- 7 أعد وضع [محرك أقراص الحالة الثابتة](#).
- 8 أعد وضع [وحدات الذاكرة](#).
- 9 اتبع الإجراءات من الخطوة 4 إلى الخطوة 6 في "[إعادة وضع محرك الأقراص الثابتة](#)".
- 10 أعد وضع [البطارية](#).
- 11 أعد وضع [غطاء القاعدة](#).



إزالة مجموعة الشاشة

تحذير: قبل أن تبدأ العمل بداخل جهاز الكمبيوتر، اقرأ معلومات الأمان الواردة مع جهاز الكمبيوتر واتبع الخطوات الواردة في **قبل العمل داخل جهاز الكمبيوتر الخاص بك**. بعد الانتهاء من العمل بداخل جهاز الكمبيوتر، اتبع التعليمات الواردة في **بعد العمل داخل جهاز الكمبيوتر الخاص بك**. لمزيد من أفضل ممارسات السلامة، انظر الصفحة الرئيسية الخاصة بالتوافق التنظيمي على www.dell.com/regulatory_compliance.



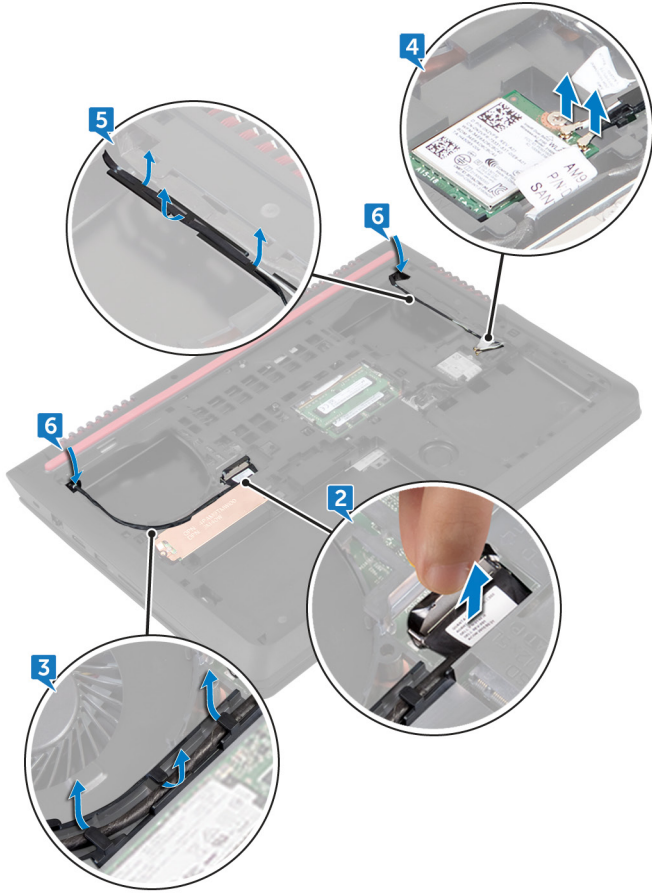
المتطلبات الأساسية

- 1 قم بإزالة [غطاء القاعدة](#).
- 2 قم بإزالة [البطارية](#).
- 3 اتبع الإجراءات من الخطوة 1 إلى 3 في "[إزالة محرك الأقراص الثابتة](#)".
- 4 قم بإزالة [لوحة المفاتيح](#).
- 5 قم بإزالة [مجموعة مسند راحة اليد](#).
- 6 قم بإزالة [المراوح](#).

الإجراء

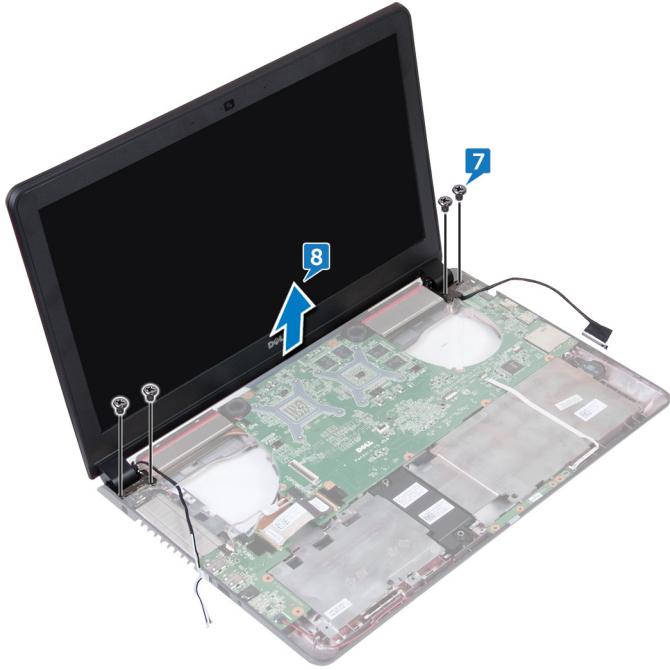
- 1 أغلق شاشة العرض، ثم ألقب الكمبيوتر.
- 2 افصل كابل الشاشة عن لوحة النظام باستخدام لسان السحب.
- 3 لاحظ توجيه كبل الشاشة، وقم بإزالة الكبل من أدلة التوجيه الموجودة في قاعدة الكمبيوتر.
- 4 قم بفصل كابلات الهوائي من البطاقة اللاسلكية.
- 5 لاحظ توجيه كبل الهوائي، وقم بإزالة الكابلات من أدلة التوجيه الموجودة في قاعدة الكمبيوتر.

6 قم بإزاحة كابل الشاشة وكابلات الهوائي داخل الفتحات الموجودة على قاعدة الكمبيوتر.



7 قم بإزالة المسامير اللولبية الأربعة (M2x5) المثبتة لمجموعة الشاشة بقاعدة الكمبيوتر.

8 ارفع مجموعة الشاشة إلى خارج قاعدة الكمبيوتر.



إعادة وضع مجموعة الشاشة

تحذير: قبل أن تبدأ العمل بداخل جهاز الكمبيوتر، اقرأ معلومات الأمان الواردة مع جهاز الكمبيوتر واتبع الخطوات الواردة في **قبل العمل داخل جهاز الكمبيوتر الخاص بك**. بعد الانتهاء من العمل بداخل جهاز الكمبيوتر، اتبع التعليمات الواردة في **بعد العمل داخل جهاز الكمبيوتر الخاص بك**. لمزيد من أفضل ممارسات السلامة، انظر الصفحة الرئيسية الخاصة بالتوافق التنظيمي على www.dell.com/regulatory_compliance.



الإجراء

- 1 قم بمحاذاة فتحات المسامير الموجودة على مجموعة الشاشة الثابتة مع فتحات المسامير الموجودة على قاعدة الكمبيوتر.
- 2 قم بإعادة وضع المسامير اللولبية الأربعة (M2x5) المثبتة لمجموعة الشاشة بقاعدة الكمبيوتر.
- 3 قم بإزاحة كابل الشاشة وكابلات الهوائي داخل الفتحة الموجودة على قاعدة الكمبيوتر.
- 4 أغلق شاشة العرض، ثم ألقب الكمبيوتر.
- 5 قم بتوجيه كابل الشاشة وكابلات الهوائي داخل أدلة التوجيه الموجودة على قاعدة الكمبيوتر.
- 6 قم بتوصيل كابلات الهوائي بالبطاقة اللاسلكية.
- 7 قم بتوصيل كابل الشاشة بلوحة النظام.
- 8 أغلق شاشة العرض، ثم ألقب الكمبيوتر.

المتطلبات التالية

- 1 أعد وضع [المراوح](#).
- 2 أعد وضع [مجموعة مسند راحة اليد](#).
- 3 أعد وضع [لوحة المفاتيح](#).
- 4 اتبع الإجراءات من الخطوة 4 إلى الخطوة 6 في "[إعادة وضع محرك الأقراص الثابتة](#)".
- 5 أعد وضع [البطارية](#).
- 6 أعد وضع [غطاء القاعدة](#).



إزالة إطار الشاشة

تحذير: قبل أن تبدأ العمل بداخل جهاز الكمبيوتر، اقرأ معلومات الأمان الواردة مع جهاز الكمبيوتر واتبع الخطوات الواردة في **قبل العمل داخل جهاز الكمبيوتر الخاص بك**. بعد الانتهاء من العمل بداخل جهاز الكمبيوتر، اتبع التعليمات الواردة في **بعد العمل داخل جهاز الكمبيوتر الخاص بك**. لمزيد من أفضل ممارسات السلامة، انظر الصفحة الرئيسية الخاصة بالتوافق التنظيمي على www.dell.com/regulatory_compliance.



المتطلبات الأساسية

ملاحظة: تسري هذه التعليمات على أجهزة الكمبيوتر المحمول غير المزودة بشاشة تعمل باللمس فقط.



- 1 قم بإزالة [غطاء القاعدة](#).
- 2 قم بإزالة [البطارية](#).
- 3 اتبع الإجراءات من الخطوة 1 إلى 3 في "[إزالة محرك الأقراص الثابتة](#)".
- 4 قم بإزالة [لوحة المفاتيح](#).
- 5 قم بإزالة [مجموعة مسند راحة اليد](#).
- 6 قم بإزالة [المراوح](#).
- 7 قم بإزالة [مجموعة الشاشة](#).

الإجراء

- 1 باستخدام أطراف أصابعك، ارفع الحواف الخارجية لإطار الشاشة برفق.

2 ارفع إطار الشاشة عن مجموعة الشاشة.



إعادة وضع إطار الشاشة

تحذير: قبل أن تبدأ العمل بداخل جهاز الكمبيوتر، اقرأ معلومات الأمان الواردة مع جهاز الكمبيوتر واتبع الخطوات الواردة في **قبل العمل داخل جهاز الكمبيوتر الخاص بك**. بعد الانتهاء من العمل بداخل جهاز الكمبيوتر، اتبع التعليمات الواردة في **بعد العمل داخل جهاز الكمبيوتر الخاص بك**. لمزيد من أفضل ممارسات السلامة، انظر الصفحة الرئيسية الخاصة بالتوافق التنظيمي على www.dell.com/regulatory_compliance.



الإجراء

قم بمحاذاة إطار الشاشة مع الغطاء الخلفي للشاشة وأدخل إطار الشاشة في مكانه بعناية.

المتطلبات التالية

- 1 أعد وضع مجموعة الشاشة.
- 2 أعد وضع المراوح.
- 3 أعد وضع مجموعة مسند راحة اليد.
- 4 أعد وضع لوحة المفاتيح.
- 5 اتبع الإجراءات من الخطوة 4 إلى الخطوة 6 في "إعادة وضع محرك الأقراص الثابتة".
- 6 أعد وضع البطارية.
- 7 أعد وضع غطاء القاعدة.

إزالة لوحة الشاشة

تحذير: قبل أن تبدأ العمل بداخل جهاز الكمبيوتر، اقرأ معلومات الأمان الواردة مع جهاز الكمبيوتر واتبع الخطوات الواردة في **قبل العمل داخل جهاز الكمبيوتر الخاص بك**. بعد الانتهاء من العمل بداخل جهاز الكمبيوتر، اتبع التعليمات الواردة في **بعد العمل داخل جهاز الكمبيوتر الخاص بك**. لمزيد من أفضل ممارسات السلامة، انظر الصفحة الرئيسية الخاصة بالتوافق التنظيمي على www.dell.com/regulatory_compliance.



المتطلبات الأساسية

ملاحظة: تسري هذه التعليمات على أجهزة الكمبيوتر المحمول غير المزودة بشاشة تعمل باللمس فقط.

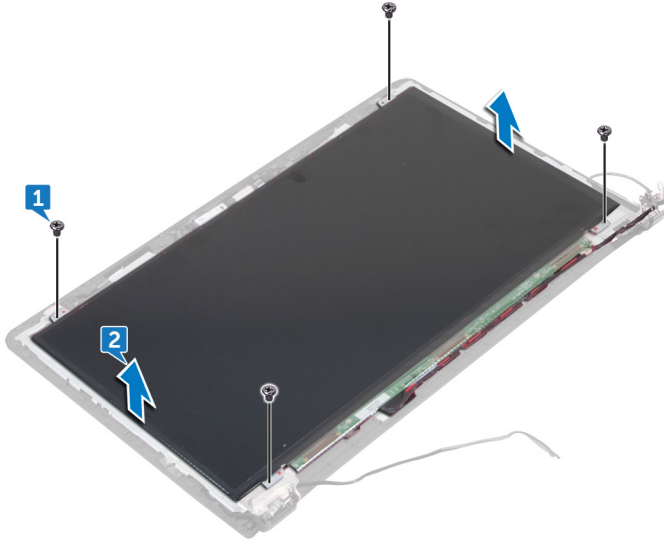


- 1 قم بإزالة [غطاء القاعدة](#).
- 2 قم بإزالة [البطارية](#).
- 3 اتبع الإجراءات من الخطوة 1 إلى 3 في "[إزالة محرك الأقراص الثابتة](#)".
- 4 قم بإزالة [لوحة المفاتيح](#).
- 5 قم بإزالة [مجموعة مسند راحة اليد](#).
- 6 قم بإزالة [المراوح](#).
- 7 قم بإزالة [مجموعة الشاشة](#).
- 8 قم بإزالة [إطار الشاشة](#).

الإجراء

- 1 أزل المسامير اللولبية الأربعة (M2x3) المثبتة للوحة الشاشة في مجموعة الغطاء الخلفي للشاشة والهوائي.

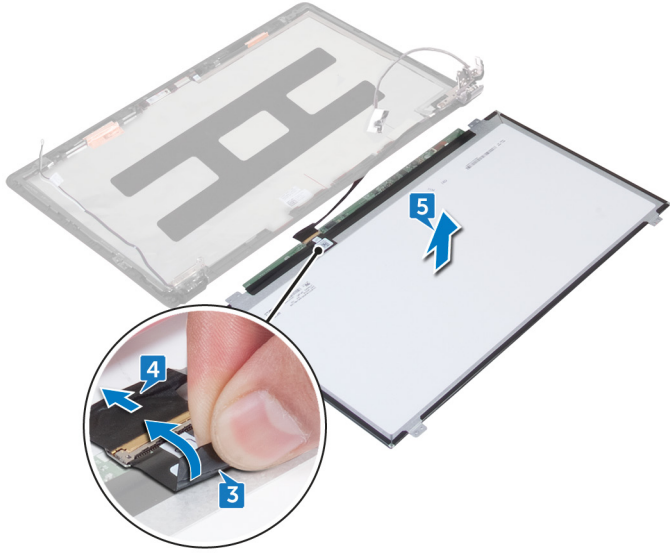
2 ارفع لوحة الشاشة برفق واقلبها.



3 قم بإزالة الشريط الذي يثبت كبل الشاشة بلوحة الشاشة.

4 افتح المزلاج وافصل كابل الشاشة من لوحة الشاشة.

5 قم برفع لوحة الشاشة خارج الغطاء الخلفي للشاشة ومجموعة الهوائي.



إعادة وضع لوحة الشاشة

تحذير: قبل أن تبدأ العمل بداخل جهاز الكمبيوتر، اقرأ معلومات الأمان الواردة مع جهاز الكمبيوتر واتبع الخطوات الواردة في **قبل العمل داخل جهاز الكمبيوتر الخاص بك**. بعد الانتهاء من العمل بداخل جهاز الكمبيوتر، اتبع التعليمات الواردة في **بعد العمل داخل جهاز الكمبيوتر الخاص بك**. لمزيد من أفضل ممارسات السلامة، انظر الصفحة الرئيسية الخاصة بالتوافق التنظيمي على www.dell.com/regulatory_compliance.



الإجراء

- 1 قم بإزالة كابل الشاشة داخل الموصل الموجود في لوحة الشاشة وقم بإغلاق المزلاج لتثبيت الكابل.
- 2 قم بلصق الشريط الذي يثبت كابل الشاشة في لوحة الشاشة.
- 3 اقلب لوحة الشاشة رأساً على عقب وضعها بلطف على مجموعة الغطاء الخلفي للشاشة والهوائي.
- 4 قم بمحاذاة فتحات المسامير اللولبية الموجودة في لوحة الشاشة مع فتحات المسامير اللولبية الموجودة في الغطاء الخلفي للشاشة ومجموعة الهوائي.
- 5 قم بإعادة وضع المسامير اللولبية الأربعة (M2x3) المثبتة للوحة الشاشة في مجموعة الغطاء الخلفي للشاشة والهوائي.

المتطلبات التالية

- 1 أعد وضع [إطار الشاشة](#).
- 2 أعد وضع [مجموعة الشاشة](#).
- 3 أعد وضع [المراوح](#).
- 4 أعد وضع [مجموعة مسند راحة اليد](#).
- 5 أعد وضع [لوحة المفاتيح](#).
- 6 اتبع الإجراءات من الخطوة 4 إلى الخطوة 6 في "[إعادة وضع محرك الأقراص الثابتة](#)".
- 7 أعد وضع [البطارية](#).
- 8 أعد وضع [غطاء القاعدة](#).

إزالة الكاميرا

تحذير: قبل أن تبدأ العمل بداخل جهاز الكمبيوتر، اقرأ معلومات الأمان الواردة مع جهاز الكمبيوتر واتبع الخطوات الواردة في **قيل العمل داخل جهاز الكمبيوتر الخاص بك**. بعد الانتهاء من العمل بداخل جهاز الكمبيوتر، اتبع التعليمات الواردة في **بعد العمل داخل جهاز الكمبيوتر الخاص بك**. لمزيد من أفضل ممارسات السلامة، انظر الصفحة الرئيسية الخاصة بالتوافق التنظيمي على www.dell.com/regulatory_compliance.



المتطلبات الأساسية

ملاحظة: تسري هذه التعليمات على أجهزة الكمبيوتر المحمول غير المزودة بشاشة تعمل باللمس فقط.



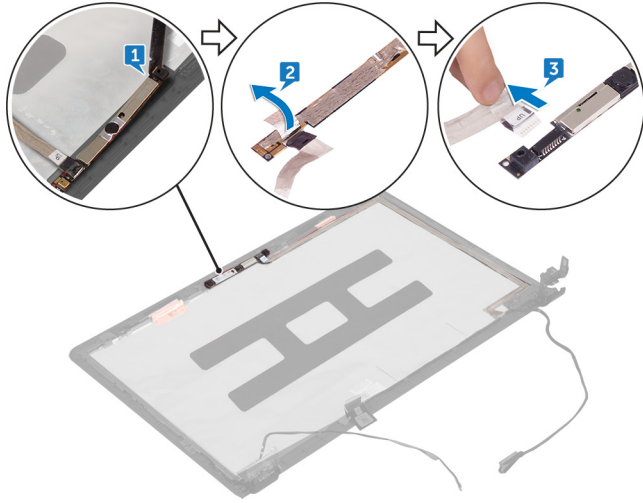
- 1 قم بإزالة [غطاء القاعدة](#).
- 2 قم بإزالة [البطارية](#).
- 3 اتبع الإجراءات من الخطوة 1 إلى 3 في "[إزالة محرك الأقراص الثابتة](#)".
- 4 قم بإزالة [لوحة المفاتيح](#).
- 5 قم بإزالة [مجموعة مسند راحة اليد](#).
- 6 قم بإزالة [المراوح](#).
- 7 قم بإزالة [مجموعة الشاشة](#).
- 8 قم بإزالة [إطار الشاشة](#).
- 9 قم بإزالة [لوحة الشاشة](#).

الإجراء

- 1 باستخدام مخطاط بلاستيكي، ارفع الكاميرا خارج الغطاء الخلفي للشاشة ومجموعة الهوائي برفق.
- 2 اقلب الكاميرا رأساً على عقب وانزع الشريط المثبت لكابل الكاميرا بالكاميرا.



3 افصل كابل الكاميرا عن الكاميرا.



إعادة وضع الكاميرا

تحذير: قبل أن تبدأ العمل بداخل جهاز الكمبيوتر، اقرأ معلومات الأمان الواردة مع جهاز الكمبيوتر واتبع الخطوات الواردة في **قبل العمل داخل جهاز الكمبيوتر الخاص بك**. بعد الانتهاء من العمل بداخل جهاز الكمبيوتر، اتبع التعليمات الواردة في **بعد العمل داخل جهاز الكمبيوتر الخاص بك**. لمزيد من أفضل ممارسات السلامة، انظر الصفحة الرئيسية الخاصة بالتوافق التنظيمي على www.dell.com/regulatory_compliance.



الإجراء

- 1 قم بتوصيل كابل الكاميرا بالكاميرا.
- 2 قم ب لصق الشريط المثبت لكيل الكاميرا إلى الكاميرا.
- 3 قم بمحاذاة الكاميرا مع دعامة المحاذاة الموجودة على الغطاء الخلفي للشاشة ومجموعة الهوائي وقم بتثبيت الكاميرا في مكانها.

المتطلبات التالية

- 1 أعد وضع لوحة الشاشة.
- 2 أعد وضع إطار الشاشة.
- 3 أعد وضع مجموعة الشاشة.
- 4 أعد وضع المراوح.
- 5 أعد وضع مجموعة مسند راحة اليد.
- 6 أعد وضع لوحة المفاتيح.
- 7 اتبع الإجراءات من الخطوة 4 إلى الخطوة 6 في "إعادة وضع محرك الأقراص الثابتة".
- 8 أعد وضع البطارية.
- 9 أعد وضع غطاء القاعدة.



إزالة كبل الشاشة

تحذير: قبل أن تبدأ العمل بداخل جهاز الكمبيوتر، اقرأ معلومات الأمان الواردة مع جهاز الكمبيوتر واتبع الخطوات الواردة في **قيل العمل داخل جهاز الكمبيوتر الخاص بك**. بعد الانتهاء من العمل بداخل جهاز الكمبيوتر، اتبع التعليمات الواردة في **بعد العمل داخل جهاز الكمبيوتر الخاص بك**. لمزيد من أفضل ممارسات السلامة، انظر الصفحة الرئيسية الخاصة بالتوافق التنظيمي على www.dell.com/regulatory_compliance.



المتطلبات الأساسية

ملاحظة: تسري هذه التعليمات على أجهزة الكمبيوتر المحمول غير المزودة بشاشة تعمل باللمس فقط.

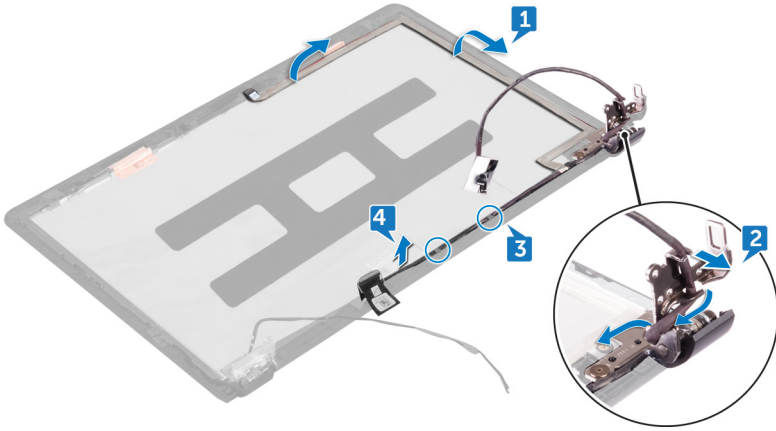


- 1 قم بإزالة [غطاء القاعدة](#).
- 2 قم بإزالة [البطارية](#).
- 3 اتبع الإجراءات من الخطوة 1 إلى 3 في "[إزالة محرك الأقراص الثابتة](#)".
- 4 قم بإزالة [لوحة المفاتيح](#).
- 5 قم بإزالة [مجموعة مسند راحة اليد](#).
- 6 قم بإزالة [المراوح](#).
- 7 قم بإزالة [مجموعة الشاشة](#).
- 8 قم بإزالة [إطار الشاشة](#).
- 9 قم بإزالة [لوحة الشاشة](#).
- 10 قم بإزالة [الكاميرا](#).

الإجراء

- 1 انزع كابل الشاشة من الغطاء الخلفي للشاشة ومجموعة الهوائي.
- 2 قم بإزالة كابل الشاشة من أدلة التوجيه الموجودة على مفصلة الشاشة ومجموعة الحامل.
- 3 قم بإزالة كابل الشاشة من أدلة التوجيه الموجود في مجموعة الغطاء الخلفي للشاشة والهوائي.

4 ارفع كابل الشاشة خارج مجموعة الغطاء الخلفي للشاشة والهوائي.



إعادة وضع كبل الشاشة

تحذير: قبل أن تبدأ العمل بداخل جهاز الكمبيوتر، اقرأ معلومات الأمان الواردة مع جهاز الكمبيوتر واتبع الخطوات الواردة في **قبل العمل داخل جهاز الكمبيوتر الخاص بك**. بعد الانتهاء من العمل بداخل جهاز الكمبيوتر، اتبع التعليمات الواردة في **بعد العمل داخل جهاز الكمبيوتر الخاص بك**. لمزيد من أفضل ممارسات السلامة، انظر الصفحة الرئيسية الخاصة بالتوافق التنظيمي على www.dell.com/regulatory_compliance.



الإجراء

- 1 قم بمحاذاة كابل الشاشة مع الفتحات الموجودة على مجموعة الغطاء الخلفي للشاشة والهوائي.
- 2 قم بتوجيه الكابل عبر أدلة التوجيه الموجودة في مجموعة الغطاء الخلفي للشاشة والهوائي.
- 3 قم بتوجيه كابل الشاشة عبر أدلة التوجيه الموجودة على مفصلة الشاشة والحامل.
- 4 قم بتثبيت كابل الشاشة في الغطاء الخلفي للشاشة ومجموعة الهوائي.

المتطلبات التالية

- 1 أعد وضع [الكاميرا](#).
- 2 أعد وضع [لوحة الشاشة](#).
- 3 أعد وضع [إطار الشاشة](#).
- 4 أعد وضع [مجموعة الشاشة](#).
- 5 أعد وضع [المراوح](#).
- 6 أعد وضع [مجموعة مسند راحة اليد](#).
- 7 أعد وضع [لوحة المفاتيح](#).
- 8 اتبع الإجراءات من الخطوة 4 إلى الخطوة 6 في "[إعادة وضع محرك الأقراص الثابتة](#)".
- 9 أعد وضع [البطارية](#).
- 10 أعد وضع [غطاء القاعدة](#).

إزالة مفصلة الشاشة ومجموعة الحامل

تحذير: قبل أن تبدأ العمل بداخل جهاز الكمبيوتر، اقرأ معلومات الأمان الواردة مع جهاز الكمبيوتر واتبع الخطوات الواردة في **قيل العمل داخل جهاز الكمبيوتر الخاص بك**. بعد الانتهاء من العمل بداخل جهاز الكمبيوتر، اتبع التعليمات الواردة في **بعد العمل داخل جهاز الكمبيوتر الخاص بك**. لمزيد من أفضل ممارسات السلامة، انظر الصفحة الرئيسية الخاصة بالتوافق التنظيمي على www.dell.com/regulatory_compliance.



المتطلبات الأساسية

ملاحظة: تسري هذه التعليمات على أجهزة الكمبيوتر المحمول غير المزودة بشاشة تعمل باللمس فقط.



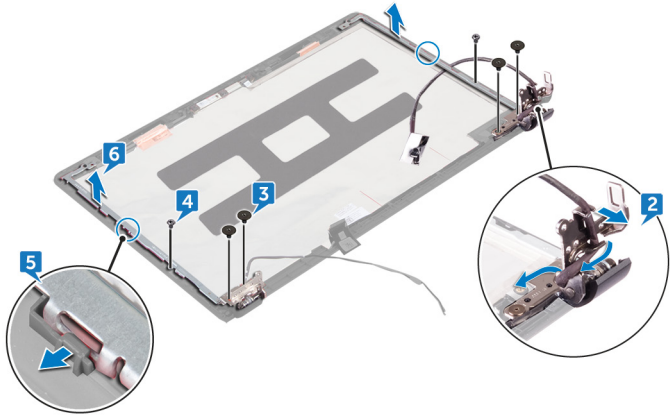
- 1 قم بإزالة [غطاء القاعدة](#).
- 2 قم بإزالة [البطارية](#).
- 3 اتبع الإجراءات من الخطوة 1 إلى 3 في "[إزالة محرك الأقراص الثابتة](#)".
- 4 قم بإزالة [لوحة المفاتيح](#).
- 5 قم بإزالة [مجموعة مسند راحة اليد](#).
- 6 قم بإزالة [المراوح](#).
- 7 قم بإزالة [مجموعة الشاشة](#).
- 8 قم بإزالة [إطار الشاشة](#).
- 9 قم بإزالة [لوحة الشاشة](#).

الإجراء

- 1 لاحظ توجيه كابل الهوائي، و قم بإزالة كابلات الهوائي من أدلة التوجيه الموجودة على مفصلات الشاشة.
- 2 لاحظ توجيه كابل الشاشة، و قم بإزالة الكابل من أدلة التوجيه الموجودة على مفصلات الشاشة.
- 3 قم بإزالة المسامير اللولبية الأربعة (M2x3) التي تثبت مفصلات الشاشة بالغطاء الخلفي للشاشة.
- 4 قم بإزالة المسامير اللولبيين (M2x3) المثبتين لمجموعة الحامل بالغطاء الخلفي للشاشة.
- 5 حرر مفصلة الشاشة ومجموعة الحامل من المزليج الموجودة على الغطاء الخلفي للشاشة.



6 ارفع مفصلة الشاشة ومجموعة الحامل خارج الغطاء الخلفي للشاشة.



إعادة وضع مفصلة الشاشة ومجموعة الحامل

تحذير: قبل أن تبدأ العمل بداخل جهاز الكمبيوتر، اقرأ معلومات الأمان الواردة مع جهاز الكمبيوتر واتبع الخطوات الواردة في **قيل العمل داخل جهاز الكمبيوتر الخاص بك**. بعد الانتهاء من العمل بداخل جهاز الكمبيوتر، اتبع التعليمات الواردة في **بعد العمل داخل جهاز الكمبيوتر الخاص بك**. لمزيد من أفضل ممارسات السلامة، انظر الصفحة الرئيسية الخاصة بالتوافق التنظيمي على www.dell.com/regulatory_compliance.



الإجراء

- 1 قم بإزالة مجموعة المفصلة والحامل تحت المزالج الموجودة على الغطاء الخلفي للشاشة وتثبيتها في مكانها.
- 2 قم بمحاذاة فتحات المسامير الموجودة في مفصلة الشاشة ومجموعة الحامل مع فتحات المسامير الموجودة في الغطاء الخلفي للشاشة.
- 3 أعد وضع المسامير اللولبية الأربعة (M2x3) المثبتة للوحة الشاشة في الغطاء الخلفي للشاشة.
- 4 أعد وضع المسامير اللولبيين (M2x3) المثبتين لمجموعة الشاشة في قاعدة الكمبيوتر.

المتطلبات التالية

- 1 أعد وضع [لوحة الشاشة](#).
- 2 أعد وضع [إطار الشاشة](#).
- 3 أعد وضع [مجموعة الشاشة](#).
- 4 أعد وضع [المراوح](#).
- 5 أعد وضع [مجموعة مسند راحة اليد](#).
- 6 أعد وضع [لوحة المفاتيح](#).
- 7 اتبع الإجراءات من الخطوة 4 إلى الخطوة 6 في "[إعادة وضع محرك الأقراص الثابتة](#)".
- 8 أعد وضع [البطارية](#).
- 9 أعد وضع [غطاء القاعدة](#).




إزالة الغطاء الخلفي للشاشة ومجموعة الهوائي

تحذير: قبل أن تبدأ العمل بداخل جهاز الكمبيوتر، اقرأ معلومات الأمان الواردة مع جهاز الكمبيوتر واتبع الخطوات الواردة في قبل العمل داخل جهاز الكمبيوتر الخاص بك. بعد الانتهاء من العمل بداخل جهاز الكمبيوتر، اتبع التعليمات الواردة في بعد العمل داخل جهاز الكمبيوتر الخاص بك. لمزيد من أفضل ممارسات السلامة، انظر الصفحة الرئيسية الخاصة بالتوافق التنظيمي على www.dell.com/regulatory_compliance.



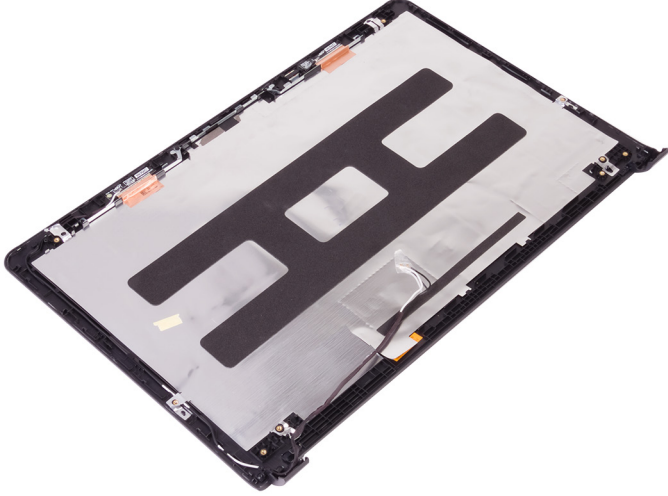
المتطلبات الأساسية

ملاحظة: تسري هذه التعليمات على أجهزة الكمبيوتر المحمول غير المزودة بشاشة تعمل باللمس فقط. 

- 1 قم بإزالة غطاء القاعدة.
- 2 قم بإزالة البطارية.
- 3 اتبع الإجراءات من الخطوة 1 إلى 3 في "إزالة محرك الأقراص الثابتة".
- 4 قم بإزالة لوحة المفاتيح.
- 5 قم بإزالة مجموعة مسند راحة اليد.
- 6 قم بإزالة المراوح.
- 7 قم بإزالة مجموعة الشاشة.
- 8 قم بإزالة إطار الشاشة.
- 9 قم بإزالة لوحة الشاشة.
- 10 قم بإزالة مفصلة الشاشة ومجموعة الحامل.
- 11 قم بإزالة الكاميرا.

الإجراء

بعد تنفيذ الخطوات المذكورة في المتطلبات الأساسية، يتبقى الغطاء الخلفي للشاشة ومجموعة الهوائي.



إعادة وضع الغطاء الخلفي للشاشة ومجموعة الهوائي

تحذير: قبل أن تبدأ العمل بداخل جهاز الكمبيوتر، اقرأ معلومات الأمان الواردة مع جهاز الكمبيوتر واتبع الخطوات الواردة في قبل العمل داخل جهاز الكمبيوتر الخاص بك. بعد الانتهاء من العمل بداخل جهاز الكمبيوتر، اتبع التعليمات الواردة في بعد العمل داخل جهاز الكمبيوتر الخاص بك. لمزيد من أفضل ممارسات السلامة، انظر الصفحة الرئيسية الخاصة بالتوافق التنظيمي على www.dell.com/regulatory_compliance.



الإجراء

ضع الغطاء الخلفي للشاشة ومجموعة الهوائي على سطح نظيف ومستو.

المتطلبات التالية

- 1 أعد وضع الكاميرا.
- 2 أعد وضع مفصلة الشاشة ومجموعة الحامل.
- 3 أعد وضع لوحة الشاشة.
- 4 أعد وضع إطار الشاشة.
- 5 أعد وضع مجموعة الشاشة.
- 6 أعد وضع المراوح.
- 7 أعد وضع مجموعة مسند راحة اليد.
- 8 أعد وضع لوحة المفاتيح.
- 9 اتبع الإجراءات من الخطوة 4 إلى الخطوة 6 في "إعادة وضع محرك الأقراص الثابتة".
- 10 أعد وضع البطارية.
- 11 أعد وضع غطاء القاعدة.

تحديث نظام الإدخال والإخراج الأساسي (BIOS)

قد تحتاج إلى تحديث نظام الإدخال والإخراج الأساسي (BIOS) عندما يكون هناك تحديثًا متاحًا أو بعد إعادة تركيب لوحة النظام. لتحديث BIOS:

- 1 قم بتشغيل جهاز الكمبيوتر الخاص بك.
- 2 قم بالانتقال إلى www.dell.com/support.
- 3 انقر على **Product support (دعم المنتج)**، وأدخل علامة الخدمة الخاصة بجهاز الكمبيوتر لديك، ثم انقر على **Submit (إرسال)**.
- 4 ملاحظة: إذا لم يكن لديك رمز الخدمة، فاستخدم ميزة الكشف التلقائي أو استعرض يدويًا طراز جهاز الكمبيوتر الخاص بك. 
- 4 قم بالنقر على **Drivers & downloads (برامج التشغيل والتنزيلات)** → **Find it myself (العثور عليها بنفسك)**.
- 5 حدد نظام التشغيل المثبت على جهاز الكمبيوتر الخاص بك.
- 6 مرر الصفحة لأسفل وقم بتوسيع **BIOS**.
- 7 انقر على **Download (تنزيل)** لتنزيل أحدث إصدار من BIOS لجهاز الكمبيوتر الخاص بك.
- 8 بعد اكتمال التنزيل، انتقل إلى المجلد الذي حفظت ملف تحديث BIOS بداخله.
- 9 انقر نقرًا مزدوجًا فوق رمز ملف تحديث نظام BIOS واتبع الإرشادات التي تظهر على الشاشة.

التشخيصات

مصباح التشغيل وحالة البطارية/مصباح نشاط محرك الأقراص الثابتة: يشير إلى حالة شحن البطارية أو إلى نشاط محرك الأقراص الثابتة.

ملاحظة: اضغط على **Fn+H** لتبديل هذا الضوء بين ضوء التيار وحالة البطارية وبين ضوء نشاط محرك الأقراص الثابتة.

مصباح نشاط محرك الأقراص الثابتة

يضيء عندما يقوم جهاز الكمبيوتر بقراءة البيانات من محرك الأقراص الثابتة أو كتابتها إليه.

ضوء التيار وحالة البطارية

يشير إلى التيار وحالة شحن البطارية.

أبيض ثابت – مهائئ التيار متصل وشحن البطارية أكثر من 5 بالمائة.

كهرماني – جهاز الكمبيوتر يعمل على البطارية وشحن البطارية أقل من 5 بالمائة.

مطفأ

• مهائئ التيار متصل والبطارية مشحونة بالكامل.

• يعمل جهاز الكمبيوتر على البطارية والبطارية مشحونة بأكثر من 5 بالمائة.

• جهاز الكمبيوتر في حالة السكون أو الإسبات أو قيد إيقاف التشغيل.

على سبيل المثال، يومض ضوء التيار وحالة البطارية باللون الكهرماني مرتين يتبعهما توقف مؤقت ثم يومض باللون الأبيض ثلاث مرات يتبعها توقف. ويستمر النمط 2، 3 هذا حتى يتم إيقاف تشغيل جهاز الكمبيوتر مشيرًا إلى عدم اكتشاف ذاكرة أو ذاكرة RAM.

يظهر الجدول التالي أنماط الضوء المختلفة وإلى ماذا تشير.

جدول 3. التشخيصات

نمط الضوء	وصف المشكلة
2,1	عطل في CPU
2,2	لوحة النظام: عطل في BIOS وذاكرة الوصول العشوائي (ROM)
2,3	لم يتم اكتشاف ذاكرة أو ذاكرة الوصول العشوائي (RAM)
2,4	عطل في الذاكرة أو ذاكرة الوصول العشوائي (RAM)
2,5	تم تثبيت ذاكرة غير صالحة
2,6	خطأ في لوحة النظام أو مجموعة الشرائح
2,7	عطل في LCD

وصف المشكلة	نمط الضوء
عطل في بطارية CMOS	3,1
عطل في بطاقة PCI/الفيديو	3,2
لم يتم العثور على نسخ الاسترجاع الأصلية	3,3
تم العثور على نسخ الاسترجاع الأصلية ولكنها غير صحيحة	3,4

ضوء حالة الكاميرا: يشير إلى ما إذا كانت الكاميرا قيد الاستخدام.

- . أبيض ثابت – الكاميرا قيد الاستخدام.
- . مطفاً – الكاميرا غير مستخدمة.

ضوء حالة Caps Lock: يشير إلى ما إذا كان قد تم تمكين أو تعطيل Caps Lock.

- . أبيض ثابت – تم تمكين Caps Lock.
- . مطفاً – تم تعطيل Caps Lock.



الحصول على المساعدة والاتصال بشركة

Dell

موارد المساعدة الذاتية

يمكنك الحصول على المعلومات والمساعدة بشأن منتجات Dell وخدماتها باستخدام مصادر المساعدة الذاتية هذه:
جدول 4. موارد المساعدة الذاتية

www.dell.com

معلومات حول منتجات وخدمات Dell



تطبيق Dell Help & Support



تطبيق البدء

في بحث Windows، اكتب Help and Support، واضغط على إدخال.

الوصول إلى التعليمات

www.dell.com/support/windows

المساعدة عبر الإنترنت لنظام التشغيل

www.dell.com/support/linux

www.dell.com/support

معلومات استكشاف الأخطاء وإصلاحها، وأدلة المستخدم، وتعليمات الإعداد، ومواصفات المنتج، ومدونات المساعدة الفنية، وبرامج التشغيل، وتحديثات البرامج، وما إلى ذلك.


راجع *Me and My Dell* (أنا وجهاز Dell الخاص بي) في www.dell.com/support/manuals.

تعرف على نظام التشغيل لديك، وإعداد جهاز الكمبيوتر الخاص بك واستخدامه، والنسخ الاحتياطي للبيانات، والتشخيصات، وما إلى ذلك.

الاتصال بشركة Dell

للاتصال بشركة Dell، أو الدعم الفني، أو مشكلات خدمة العملاء، ارجع إلى www.dell.com/contactdell.



ملاحظة: تختلف حالة التوافر وفقًا للدولة والمنتج، وقد لا تتوفر بعض الخدمات في بلدك. 

ملاحظة: إذا لم يكن لديك اتصال نشط بالإنترنت، فيمكنك العثور على معلومات الاتصال على فاتورة الشراء الخاصة بك أو إيصال الشحن أو الفاتورة أو كتالوج منتج Dell. 